

bio silver

bio silver

見守り機器総合カタログ

速さと品質で挑む、
新しい見守りのカタチ。



免責事項 ※必ずお読みください

- 本製品は生命にかかわるような状況下で使用されることを目的として設計・製造されたものではなく、ご利用者の安全を見守る上での手助けをするものです。転倒、転落を直接的に防止するものではありません。
万一発生した人身事故、災害事故等による損害につきましては、弊社は一切の責任を負いません。
- 電波が周辺の機器に影響を与える場所や無線機器の使用が禁止されている場所では電源を入れないでください。
電波によりそれらの装置・機器に影響を与える恐れがあります。
それによる人身事故、財産損害等が生じても弊社は一切責任を負いません。
- ナースコールシステムに接続する場合は、必ず指定されたナースコール接続機器を使用してください。
指定以外のナースコール接続機器を使用して発生した損害及び事故に関しては、弊社は一切の責任を負いません。
- 最新の内容は弊社ホームページ記載の内容をご参照ください。

その他のお知らせ

- 本書の記載内容及び製品仕様は予告無く変更する場合がありますので、ご了承ください。
- 本書の内容に関しましては、万全を期して作成しておりますが、万一ご不明な点や、誤りなどお気づきになりましたら、弊社までご連絡いただきますようよろしくお願いいたします。
- 本書及び本製品に使用されている社名及び製品名は弊社の商標または登録商標です。



株式会社バイオシルバー
<http://www.biosilver.co.jp>

2026.04 発行



bio sensor CS



bio next



COMPANY POLICY

● Message

ご挨拶

弊社は「テクノロジーの力で、医療・介護の現場の一翼を担おう」との思いで、2010年2月に創業し、独自の技術とアイデアによる「見守りセンサーシステム」の開発・製造・販売に努めてまいりました。

創業当時の介護現場では、高齢者の見守り=人の手によるべきもの、という考え方が強く、普及に苦戦しましたが、テクノロジーの力を信じて今日まで製品の開発に注力し、昨今の介護ロボットの施策のもと、多くのご用命をいただけるまでに至りました。

弊社が徹底的にこだわってきたのは、従来センサーの三大お困りごとである「誤報」「故障」「分かりにくさ」の削減・克服です。

ユーザー様・市場の要望は日々進化しています。現場の声こそが最大のヒント・宝物であり、これからも世の役に立つ、驚くような技術開発・製品販売に、全力・ど真剣に邁進していきます。

開発ポリシー DEVELOPMENT POLICY

スピード重視の製造業

開発

世の中のニーズへの迅速な反応

製造

工期・納期の短縮

営業

お客様・市場の要望への即レスポンス

会社概要

COMPANY OVERVIEW

※2025年10月現在

会社名	株式会社バイオシルバー
代表者	代表取締役 原田 敬三
設立	2011年11月11日
所在地	〒222-0033 神奈川県横浜市港北区新横浜2-14-4 シルバービル1F TEL:045-548-5478 FAX:045-548-5289
資本金	5,600万円
事業内容	福祉用具の開発・製造・販売 医療機器の開発・製造・販売 見守りシステムの開発・製造・販売 施設・病院向け呼び出しシステムの開発・製造・販売 センサーシステムの受託開発
従業員数	71名
許認可	医療機器製造販売業許可番号 14B3X10032 製造業許可番号 14BZ200345



会社沿革

COMPANY HISTORY

2010年2月	創業
2010年7月	フジテレビ「めざましテレビ」にて製品紹介(aamsプロトタイプ)
2010年8月	TBS「革命TV」にて製品紹介(aamsプロトタイプ)
2010年9月	国際福祉機器展(H.C.R.)初出展
2011年11月	株式会社バイオシルバー設立 (高齢者)見守りシステム【aams】販売開始 (乳幼児)見守りロボット【smile baby】販売開始 (ペット)見守りシステム【paams】販売開始
2012年9月	(在宅高齢者)見守りシステム【aamsクラウド】販売開始
2012年12月	介護保険適用徘徊感知器【あんしん長持ち離床センサー】販売開始
2013年9月	神奈川県さがみロボット産業特区 参加
2014年5月	経済産業省 平成25年度補正予算 産業技術実用化開発事業 (ロボット介護機器導入実証事業)に採択 全国91施設 1,222台 aams.介護 導入
2014年10月	大阪営業所開設 日本遠隔医療学会 優秀論文賞受賞
2015年7月	札幌・仙台・横浜・名古屋・博多営業所開設
2018年3月	「保育所等における児童の安全対策強化のための設備導入補助金」smile baby 導入
2018年8月	茨城県看護協会 訪問看護ステーション機能強化事業 「医療ICTを活用した訪問看護の取り組み」検証にaamsが採用
2019年11月	アスリーの睡眠モニター用センサーとしてaamsが採用
2021年3月	aamsが2020年度かわさき基準(KIS)に認証
2021年10月	国立大学法人山形大学、学校法人近畿大学と共同研究開始
2022年4月	国立大学法人山形大学「Good Sleepコンソーシアム」参加
2024年7月	株式会社aba製「Hepypad2」と「aams」システム連携・総代理店販売開始
2025年6月	2025大阪・関西万博 大阪ヘルスケアパビリオン内「展示・出展ゾーン」にて aamsが展示
2025年10月	Rehabilitation3.0株式会社製「Reha3.0」とaamsシステム連携・総代理店販売開始

aamsの歴史

AAMS HISTORY

2010年 BS000

aamsプロトタイプ
マットレスの上に敷き、テレビに接続することで
リアルタイムの心拍・呼吸の波形が確認できる



2014年 BS004

「平成25年度補正予算ロボット介護機器導入実証事業」にて
全国導入台数No.1の実績



2016年 BS006

メインブロックと通信ブロックの一体化で小型化、
樹脂ケース採用により、軽量化も実現
「平成27年度補正予算介護ロボット等導入支援特別事業」採択モデル



2018年 BS007

センサーマット部を小型化し、通信機能内蔵による一体化を実現



2023年 BS008

無線ナースコール接続やBluetooth対応の体温計・
血圧計との接続機能、リラックス度指標の表示機能を追加
センサー本体も従来型よりさらに軽量・小型化



2025年 BS009

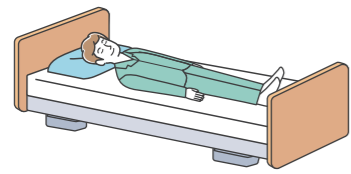
センサーマット本体のみで起き上がりの検知が可能に
新規アラートも追加



超高齢社会へ、
先進の技術で貢献します。



ケース1 CASE 1



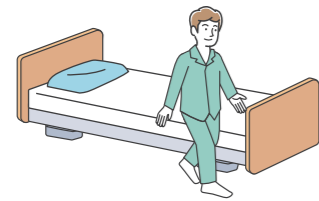
介護ロボット(見守り)

- 身体状況の変化のモニタリングが必要な方
- 緩和ケア・呼吸循環器系疾患の高齢者の方
- 介護施設での看取り

aams

P07-08

ケース2 CASE 2



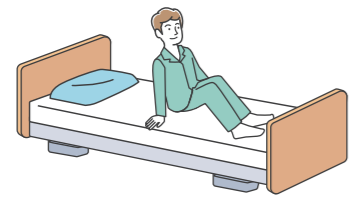
動きを複合センサーで検知したい

- フロアセンサーを跨いだり、避けて通ったりする方
- 動き始めなどより早い探知が必要な方

bio next

P19-20

ケース3 CASE 3



ベッドから起き上がった時に検知したい

- ベッドからの離床が転倒に結びつくリスクが高い方
- フロアセンサーよりも早く探知が必要な方

ベッドセンサー

P19-20,P27-28

ケース4 CASE 4



ベッドから立ち上がった時に検知したい

- 立ち上がり後、徘徊の恐れがある方
- 立ち上がりはできるが、歩行が不安定で転倒のリスクがある方
- 立位自体が不安定な方

フロアセンサー

P21-22,P25-26

ケース5 CASE 5



車椅子からの立ち上がりを検知したい

- 車椅子での移動を主としているが、立ち上がり意欲が強い、歩行困難な方

チェアセンサー

P29

INDEX

会社案内	P01
見守り介護ロボット	
aams アアムス <small>安心 安全 見守り システム</small>	P07
離床センサー	
bio next バイオネクスト	P19
bio sensor CS バイオセンサー	P21
超音波センサー	
bio sonic バイオソニック	P23
スタンダードセンサー	
フロアセンサー	P25
ワイヤレスフロアセンサー	P26
ベッドセンサー	P27
ワイヤレスベッドセンサー	P28
チェアセンサー	P29
ワイヤレスベッドサイドセンサー	P30
ワイヤレスサイドレールセンサー	P30
ワイヤレスナースコールシステム	
バイオコールカイ↑	P31
分配器・その他	
スタンダードセンサーコントローラー	P33
分配器/ワイヤレス分配器	P34
各社ナースコール適合表	P35
拠点一覧	P37
修理について	P38



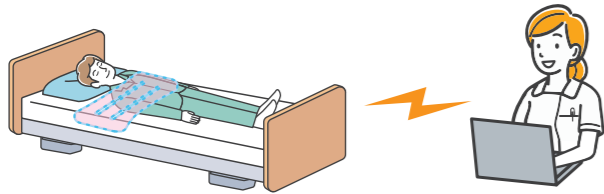
a a m s アアムス

安心 安全 見守り システム

ストレスフリーの状態
24時間「安心、安全」をお届けします

非接触・非拘束・非侵襲を実現

センサーマットから感知される心拍、呼吸、体動の
生体情報をサーバーを通してモニターに表示します。



製品名	① aams本体 (BS009)	② 分配器	③ ワイヤレス分配器
型番	AAMSK/25	JC-10~	JC-10WL~
外形寸法 (mm)	センサーマット部:W785×D365×H15、センサーユニット部:W88×D142×H30	W49×D85×H31.5	W46×D96×H24
本体価格 (税込価格)	¥ 168,000 (¥ 184,800)	¥ 13,000 (¥ 14,300)	¥ 33,000 (¥ 36,300)

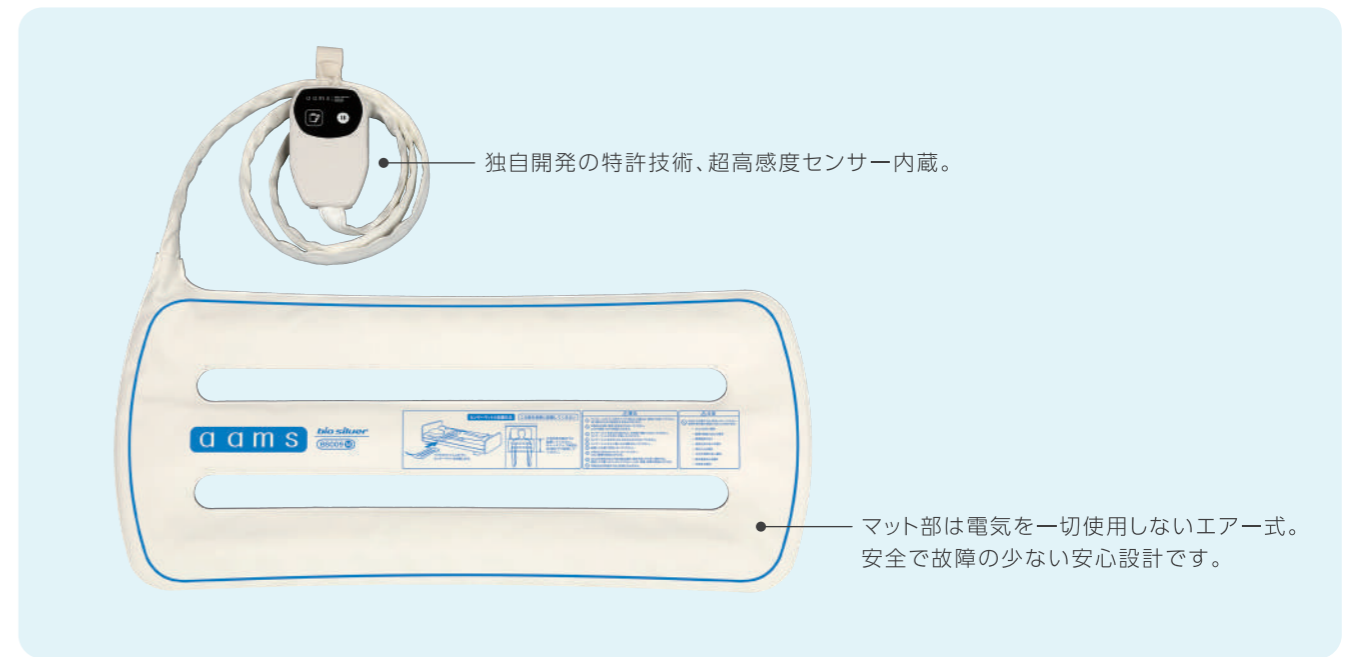
製品名	④ ナースコール接続ケーブル
型番	CC14
外形寸法 (mm)	コード長:3m
本体価格 (税込価格)	¥ 2,900 (¥ 3,190)

製品名	① 呼び出しボタン
型番	BSR03PB
外形寸法 (mm)	W33×H100
本体価格 (税込価格)	¥ 9,800 (¥ 10,780)

※ACアダプターの詳細については、P33をご参照ください。

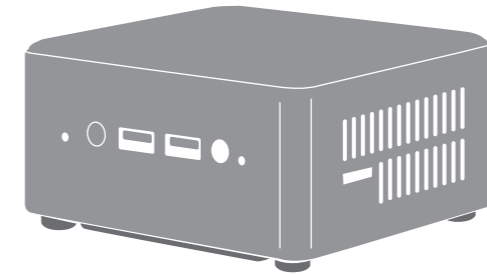
セット内容	SET CONTENTS
aams ナースコール接続セット ... ① aams本体 + ② 分配器 + ④ ナースコール接続ケーブル = 定価¥178,000 AAMSKS/25 TAIS:01332-000073 (税込¥195,800)	
aams ワイヤレスナースコール接続セット ... ① aams本体 + ③ ワイヤレス分配器 = 定価¥178,000 AAMSKWLS/25 TAIS:01332-000074 (税込¥195,800)	

aamsセンサーマット仕様



管理マスターサーバー

ローカルでのシステム利用の場合、運用に必要になります。
センサーマットの接続台数によって価格が変動しますので、必ずご確認ください。



※イラストはイメージです。予告無く変更する場合がありますので、ご了承ください。

1~10台接続 NUCMS02/23 定価¥114,000 (税込¥125,400)	11~20台接続 NUCMS03/23 定価¥216,000 (税込¥237,600)	21~30台接続 NUCMS04/23 定価¥326,000 (税込¥358,600)	31~40台接続 NUCMS05/23 定価¥421,900 (税込¥464,090)	41~50台接続 NUCMS06/23 定価¥472,600 (税込¥519,860)
51~80台接続 NUCMS07/23 定価¥646,800 (税込¥711,480)	ハイスペックモデル 51~80台接続 AAMS-PCS01/23 定価¥1,232,000 (税込¥1,355,200)	81~100台接続 NUCMS08/23 定価¥787,600 (税込¥866,360)	ハイスペックモデル 81~100台接続 AAMS-PCS02/23 定価¥1,540,000 (税込¥1,694,000)	

アクセスポイント

ローカルでのシステム利用の場合、運用に必要になります。型番、価格等の詳細はお問い合わせください。

今日は誰が危ない?が事前にわかる!

転倒ハイリスク者を、AIで可視化

導入メリット

- 見守り業務のさらなる効率化
事前予測 (AI) と事後対応 (迅速・正確な通知) による見守り業務の効率化を実現しました。
- 予見が難しい転倒事故が発生した場合もサポート
運動・認知・睡眠に変化はなかったという客観データを基に、「予見可能性は低かった」と説明することができます。
- 生産性向上推進体制加算 (I) の取得をサポート
導入効果データを入手できるほか、安心の伴走支援も整っています。

aams+ 3つのポイント

POINT 1 AI機能

aamsで取得したバイタルデータから、ADL指標 (FIM) を自動推定

POINT 2 リスク分類

転倒リスクを「危険」「注意」「配慮 (変化なし)」の3段階に分類

POINT 3 一覧管理

入居者全員のリスク状況を一覧表示し、誰を重点的に見守るべきかを明確に提示



※「配慮 (変化なし)」の場合は色がつきません

製品名	1 aams + (BS009)	2 aams + (BS008)
型番	AAMSK/25+	AAMSK/23+
外形寸法 (mm)	センサーマット部: W785×D365×H15 センサーユニット部: W88×D142×H30	センサーマット部: W785×D258×H15 センサーユニット部: W84×D140×H25
本体価格 (税込価格)	オープン価格	オープン価格

製品名	3 分配器	4 ワイヤレス分配器	5 ナースコール接続ケーブル
型番	JC-10~	JC-10WL~	CC14
外形寸法 (mm)	W49×D85×H31.5	W46×D96×H24	コード長: 3m
本体価格 (税込価格)	¥13,000 (¥14,300)	¥33,000 (¥36,300)	¥2,900 (¥3,190)

※ACアダプターの詳細については、P33をご参照ください。

セット内容

SET CONTENTS

aams+(BS009)ナースコール接続セット AAMSKS/25+ TAIS:01332-000072	... 1 aams+ + 3 分配器 + 5 ナースコール接続ケーブル	= オープン価格
aams+(BS009)ワイヤレスナースコール接続セット AAMSKWLS/25+ TAIS:01332-000070	... 1 aams+ + 4 ワイヤレス分配器	= オープン価格
aams+(BS008)ナースコール接続セット AAMSKS/23+ TAIS:01332-000071	... 2 aams+ + 3 分配器 + 5 ナースコール接続ケーブル	= オープン価格
aams+(BS008)ワイヤレスナースコール接続セット AAMSKWLS/23+ TAIS:01332-000069	... 2 aams+ + 4 ワイヤレス分配器	= オープン価格

各種カメラセットの型番、TAISコードにつきましては下記の一覧をご参照ください。

	セット名	型番	TAISコード	価格		
aams BS009 (AAMSK/25) カメラセット	Axis製カメラ	aams(BS009)カメラセット	AAMSK-IPCS/25/a	01332-000079	オープン価格	
		aams(BS009)ナースコール接続・カメラセット	AAMSK-IPCS2/25/a	01332-000080		
		aams(BS009)ワイヤレスナースコール接続・カメラセット	AAMSKWL-IPCS/25/a	01332-000081		
		aams(BS009)無線カメラセット	AAMSK-MIPCS/25/a	01332-000088		
		aams(BS009)ナースコール接続・無線カメラセット	AAMSK-MIPCS2/25/a	01332-000089		
		aams(BS009)ワイヤレスナースコール接続・無線カメラセット	AAMSKWL-MIPCS/25/a	01332-000090		
i-PRO製カメラ	Axis製カメラ	aams(BS009)カメラセット	AAMSK-IPCS/25/i	01332-000097	オープン価格	
		aams(BS009)ナースコール接続・カメラセット	AAMSK-IPCS2/25/i	01332-000098		
		aams(BS009)ワイヤレスナースコール接続・カメラセット	AAMSKWL-IPCS/25/i	01332-000099		
		aams(BS009)無線カメラセット	AAMSK-MIPCS/25/i	01332-000106		
		aams(BS009)ナースコール接続・無線カメラセット	AAMSK-MIPCS2/25/i	01332-000107		
		aams(BS009)ワイヤレスナースコール接続・無線カメラセット	AAMSKWL-MIPCS/25/i	01332-000108		
Uniview製カメラ	Axis製カメラ	aams(BS009)無線カメラセット	AAMSK-IPCS/25/u	01332-000115	オープン価格	
		aams(BS009)ナースコール接続・無線カメラセット	AAMSK-IPCS2/25/u	01332-000116		
		aams(BS009)ワイヤレスナースコール接続・無線カメラセット	AAMSKWL-IPCS/25/u	01332-000117		
aams+ BS009 (AAMSK/25+) カメラセット	Axis製カメラ	aams+(BS009)カメラセット	AAMSK-IPCS/25+/a	01332-000082	オープン価格	
		aams+(BS009)ナースコール接続・カメラセット	AAMSK-IPCS2/25+/a	01332-000083		
		aams+(BS009)ワイヤレスナースコール接続・カメラセット	AAMSKWL-IPCS/25+/a	01332-000084		
		aams+(BS009)無線カメラセット	AAMSK-MIPCS/25+/a	01332-000091		
		aams+(BS009)ナースコール接続・無線カメラセット	AAMSK-MIPCS2/25+/a	01332-000092		
		aams+(BS009)ワイヤレスナースコール接続・無線カメラセット	AAMSKWL-MIPCS/25+/a	01332-000093		
	i-PRO製カメラ	Axis製カメラ	aams+(BS009)カメラセット	AAMSK-IPCS/25+/i	01332-000100	オープン価格
			aams+(BS009)ナースコール接続・カメラセット	AAMSK-IPCS2/25+/i	01332-000101	
			aams+(BS009)ワイヤレスナースコール接続・カメラセット	AAMSKWL-IPCS/25+/i	01332-000102	
			aams+(BS009)無線カメラセット	AAMSK-MIPCS/25+/i	01332-000109	
			aams+(BS009)ナースコール接続・無線カメラセット	AAMSK-MIPCS2/25+/i	01332-000110	
			aams+(BS009)ワイヤレスナースコール接続・無線カメラセット	AAMSKWL-MIPCS/25+/i	01332-000111	
Uniview製カメラ	Axis製カメラ	aams+(BS009)無線カメラセット	AAMSK-IPCS/25+/u	01332-000118	オープン価格	
		aams+(BS009)ナースコール接続・無線カメラセット	AAMSK-IPCS2/25+/u	01332-000119		
		aams+(BS009)ワイヤレスナースコール接続・無線カメラセット	AAMSKWL-IPCS/25+/u	01332-000120		
aams BS008 (AAMSK/23) カメラセット	Axis製カメラ	aams.介護(BS008)カメラセット	AAMSK-IPCS/23	01332-000063	オープン価格	
		aams.介護(BS008)ナースコール接続・カメラセット	AAMSK-IPCS2/23	01332-000061		
		aams.介護(BS008)ワイヤレスナースコール接続・カメラセット	AAMSKWL-IPCS/24	01332-000062		
aams+ BS008 (AAMSK/23+) カメラセット	Axis製カメラ	aams+(BS008)カメラセット	AAMSK-IPCS/23+/a	01332-000085	オープン価格	
		aams+(BS008)ナースコール接続・カメラセット	AAMSK-IPCS2/23+/a	01332-000086		
		aams+(BS008)ワイヤレスナースコール接続・カメラセット	AAMSKWL-IPCS/23+/a	01332-000087		
		aams+(BS008)無線カメラセット	AAMSK-MIPCS/23+/a	01332-000094		
		aams+(BS008)ナースコール接続・無線カメラセット	AAMSK-MIPCS2/23+/a	01332-000095		
		aams+(BS008)ワイヤレスナースコール接続・無線カメラセット	AAMSKWL-MIPCS/23+/a	01332-000096		
	i-PRO製カメラ	Axis製カメラ	aams+(BS008)カメラセット	AAMSK-IPCS/23+/i	01332-000103	オープン価格
			aams+(BS008)ナースコール接続・カメラセット	AAMSK-IPCS2/23+/i	01332-000104	
			aams+(BS008)ワイヤレスナースコール接続・カメラセット	AAMSKWL-IPCS/23+/i	01332-000105	
			aams+(BS008)無線カメラセット	AAMSK-MIPCS/23+/i	01332-000112	
			aams+(BS008)ナースコール接続・無線カメラセット	AAMSK-MIPCS2/23+/i	01332-000113	
			aams+(BS008)ワイヤレスナースコール接続・無線カメラセット	AAMSKWL-MIPCS/23+/i	01332-000114	
Uniview製カメラ	Axis製カメラ	aams+(BS008)無線カメラセット	AAMSK-IPCS/23+/u	01332-000121	オープン価格	
		aams+(BS008)ナースコール接続・無線カメラセット	AAMSK-IPCS2/23+/u	01332-000122		
		aams+(BS008)ワイヤレスナースコール接続・無線カメラセット	AAMSKWL-IPCS/23+/u	01332-000123		

見守り、情報管理

一覧画面で見やすく表示。
一人一人に合わせたアラート設定が可能です。



リアルタイムでの状態確認

心拍、呼吸、体動、離床を確認できます。



睡眠の状態、リラクセス度を3段階で表示

睡眠状態を深い眠り、浅い眠り、覚醒の3段階で表示します。
リラクセス度もアイコンでわかりやすく表示します。



履歴管理

各種見守り履歴を表やグラフで表示。帳票作成機能も備えています。

睡眠記録画面



aams記録グラフ



ナースコール連動

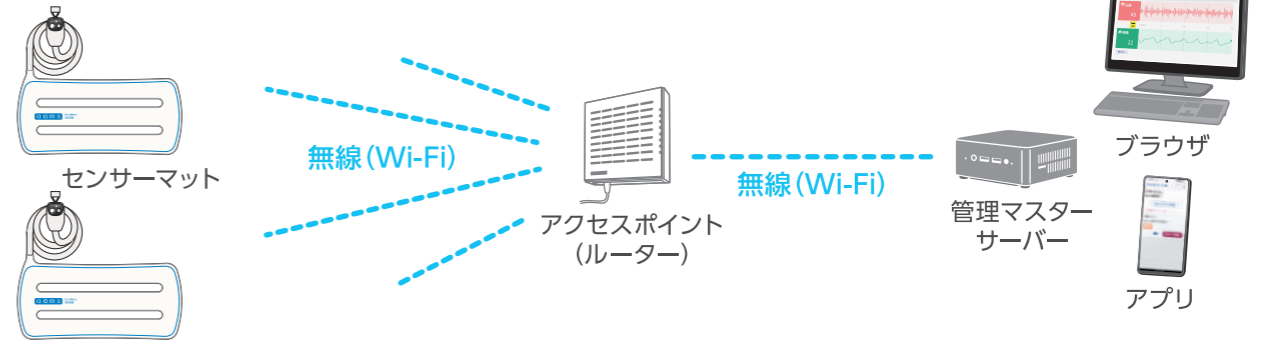
ナースコール接続ケーブル、分配器を使用することで、アラート時にナースコールでのお知らせが可能です。

非接触、非拘束

お使いのベッドのマットレスの下にセンサーマットを設置するだけ。いつものベッドで、いつものようにお休みいただけます。

例1 施設内利用でのシステム利用の場合

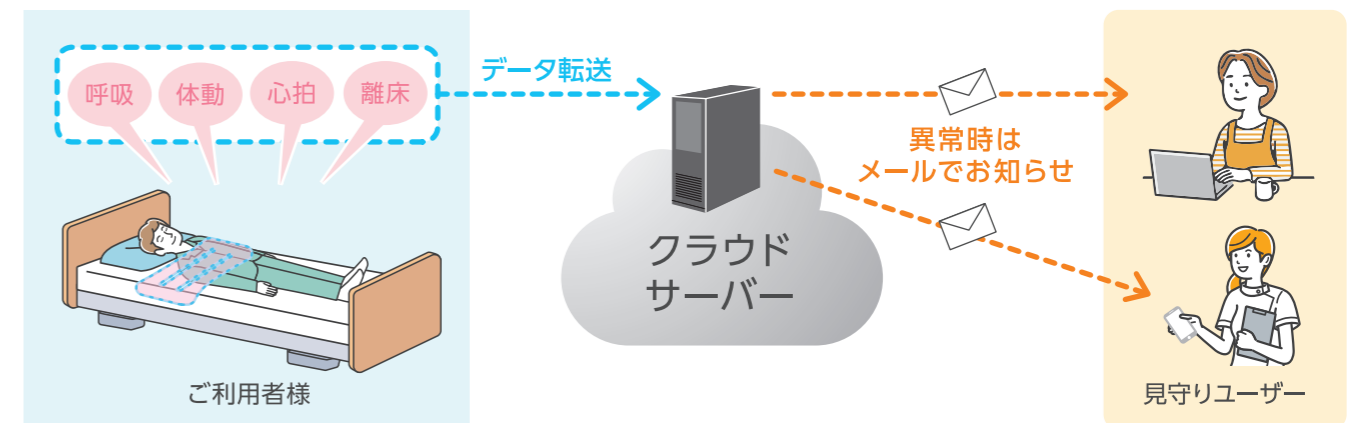
- センサーマットからの情報は、アクセスポイント(ルーター)を通して管理マスターサーバーへ集約されます。
- ナースコール連動もできます。



システム構成

センサーマット + アクセスポイント(必要数) + 専用管理マスターサーバー(必要数) + モニターセット(モニター、キーボード、マウス) + 分配器

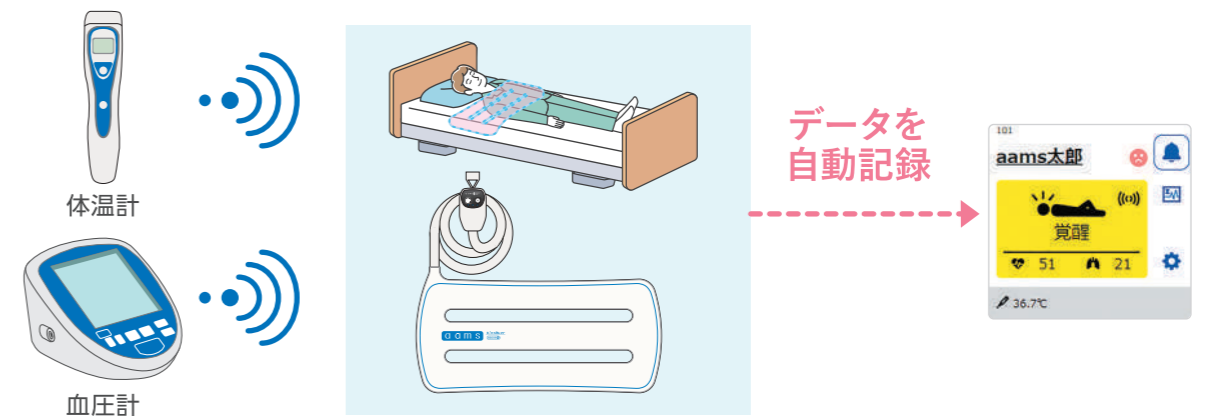
例2 クラウドでの見守りシステム利用の場合



システム構成

センサーマット + Wi-Fi機器(必要に応じて)

Bluetooth対応の体温計、血圧計等の接続により記録作業の効率UP!



※体温計、血圧計の対応機種につきましてはお問合せください。

アイホン



アイホン社ナースコール Vi-nurseとの連携が可能です！

aams×Vi-nurse連携により可能なこと

- 危険予兆動作(体動、離着床、睡眠の状態、体動異常など)を自動検知し、ナースコールへ呼び出します。
- ナースコール対応後の居室状況をリアルタイム映像にて把握できます。
(映像はカメラオプション時かつプライバシー保護された画像を採用しています)

Vi-nurseの特徴

- ご利用者からの呼び出しを卓上型親機で確認できます。
- 4件まで同時にポップアップ表示できます。居室/ベッド番号のほか、呼び出し種別はもちろんご利用者の氏名やスタッフ、日常生活自立度、寝たきり度などの各種情報を大きく表示します。
- ナースコール呼び出しはハンディナース(PHS)でも受けられるので、巡回中もスタッフルームへ戻る必要がありません。
- 居室の見守りカメラでとらえたご利用者の映像を表示できます。ご利用者の状態把握に最適です。



ケアコム



ケアコム社ナースコールシステム との連携が可能です！

aams×ケアコム連携により可能なこと

- aamsにて検知した情報(心拍、呼吸、体動、離床、離床予測)が生体アラートとしてナースコールに通知されます。
- aamsのアラート内容が端末に表示されます。
- テクニカルアラートとして、センサー機器の通信エラー時もナースコールに通知されます。

aams連携対象ナースコールシステム

- 医療施設向け: PLAIMH NICSS、NICSS-EXシリーズ、NICSS-Rシリーズ
- 福祉施設向け: CICSS-EXシリーズ、CICSS-Rシリーズ

ケアコム ナースコールシステムの特徴

- 呼び出し画面に、呼び出し種別やチームなどをアイコンや文字でわかりやすく表示します。
- 呼び出し時にスマートフォン・PHSの画面でもご利用者氏名が確認できます。
- センサー呼び出しの優先順位を設定することが可能です。
- 受け持ちのご利用者からの呼び出しは、担当の介護職員・看護師を優先的に呼び出します。
- ベッド毎にご利用者に合わせた呼び出し音量が設定可能です。夜間は自動で音量が下がるので、ご利用者の安眠を妨げません。
- 最大5人のご利用者とは5人の介護職員・看護師が同時に通話できます。

GCOMM



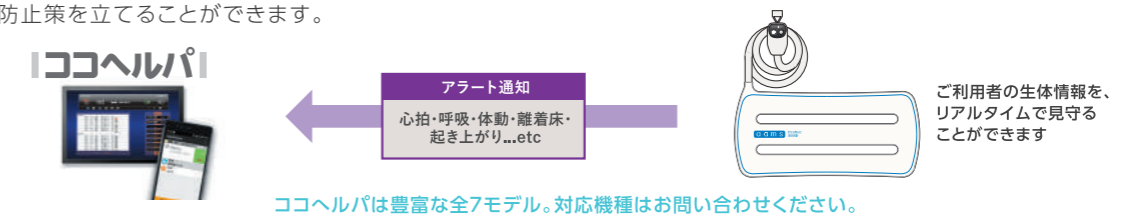
ジーコム社無線ナースコールシステム ココヘルパとの連携が可能です！

aams×ココヘルパ連携により可能なこと

- aamsのアラート通知をココヘルパアプリに通知します。
- aamsのアラートをきっかけにした映像確認、会話ができます。

ココヘルパVPの特徴

- 呼び出し時にスマートフォンで居室の映像確認ができます。
- 呼び出し信号を受け取ると居室内に設置されたメディアユニットが作動し、自動的に映像+会話による通話が開始されます。
- タブレットの居室番号(入居者名等)をタップするとリモートで居室の様子を見守ることができます。
- 映像型活動検知アルゴリズムにより入居者の夜間の動きをメディアユニットが自動的に分析・検出し、どの居室を優先的に見守るべきかが一目でわかります。
- 居室の全録画・録音が可能のため、万が一インシデント(ヒヤリ・ハット)が発生した場合でも事故原因を分析でき再発防止策を立てることができます。



ココヘルパは豊富な全7モデル。対応機種はお問い合わせください。

MEIDENTSU



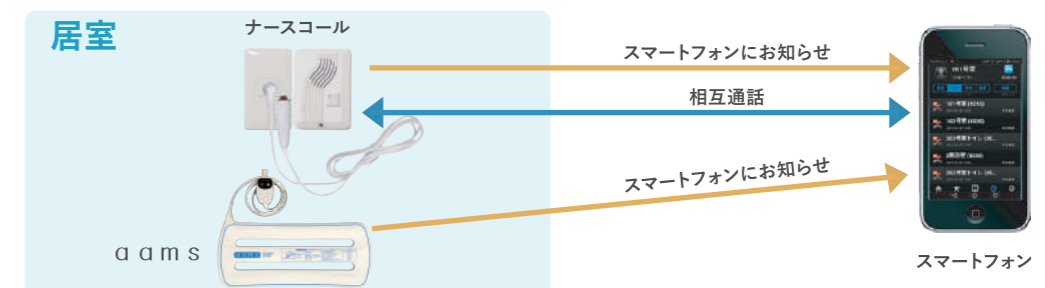
名電通社ナースエコールシステム との連携が可能です！

aams×ナースエコール連携により可能なこと

- aamsで検知した情報をアラートとしてスマートフォン・PHSでリアルタイムに確認することができます。
- aamsからの通知時に居室との通話ができます。

ナースエコールの特徴

- スマートフォン・PHSへの情報をプッシュ通知でお知らせするのでもれなく対応ができます。
- 呼び出しに回答できなかった場合は回答するまで繰り返し呼び出すリトライ設定ができます。



格段に!

システム連携、カメラ連携により 業務効率がアップするご提案ができます

aams×介護ソフト連携により可能なこと

aamsで設定したアラート内容の自動記録

バイタル等の自動記録(対応可能なソフトのみ)

アラートやバイタルが自動で記録されるため
記録業務を削減でき、他の業務や
ご利用者のケアに時間を充てること
ができます。

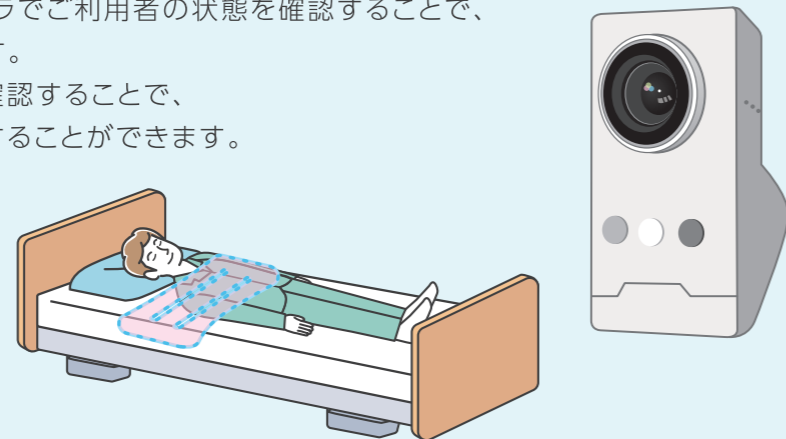


aams×カメラ連携により可能なこと

aamsで設定したアラート発生時の居室の状態確認

SDカードへの居室の状態録画

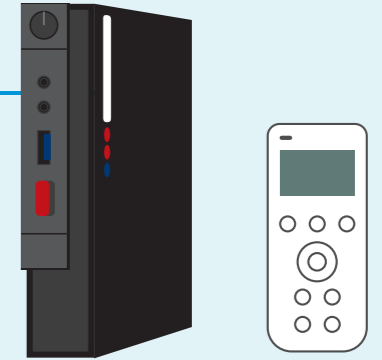
アラートがあった際にまずカメラでご利用者の状態を確認することで、
不要な訪室を削減できています。
転倒事故があった際に録画を確認することで、
転倒を予防するための対策をすることができます。



aams×インカム連携により可能なこと

aamsで設定したアラート内容をインカムが 読み上げ音声でお知らせ

ご利用者の状態をすぐにスタッフ間で共有でき、
事故を未然に防ぐことができます。
他の方の介助中などですぐに対応ができない時に
応援を頼むことができるので、
ゆとりを持った介護に繋がっています。



お客様の声

特別養護老人ホーム T様

- aams導入により、職員の9割が負担軽減したとのアンケート結果が出た。
- 1人ひとりに合った設定ができ、特に夜間は起き上がる前に対応できることで職員も安心して勤務できる。
- ご家族へご利用者の日々の様子をデータに基づいて報告することで、根拠ある説明ができ、安心につながっている。



介護老人福祉施設 T様

- バイタルデータのリアルタイム性と正確さに安心感が持てる。
- 利用者によってアラートの種類などの設定ができ、使いやすい。
- 夜間体制で人手不足の時にスマホ、タブレットで状態確認ができることで、作業効率が上がっている。

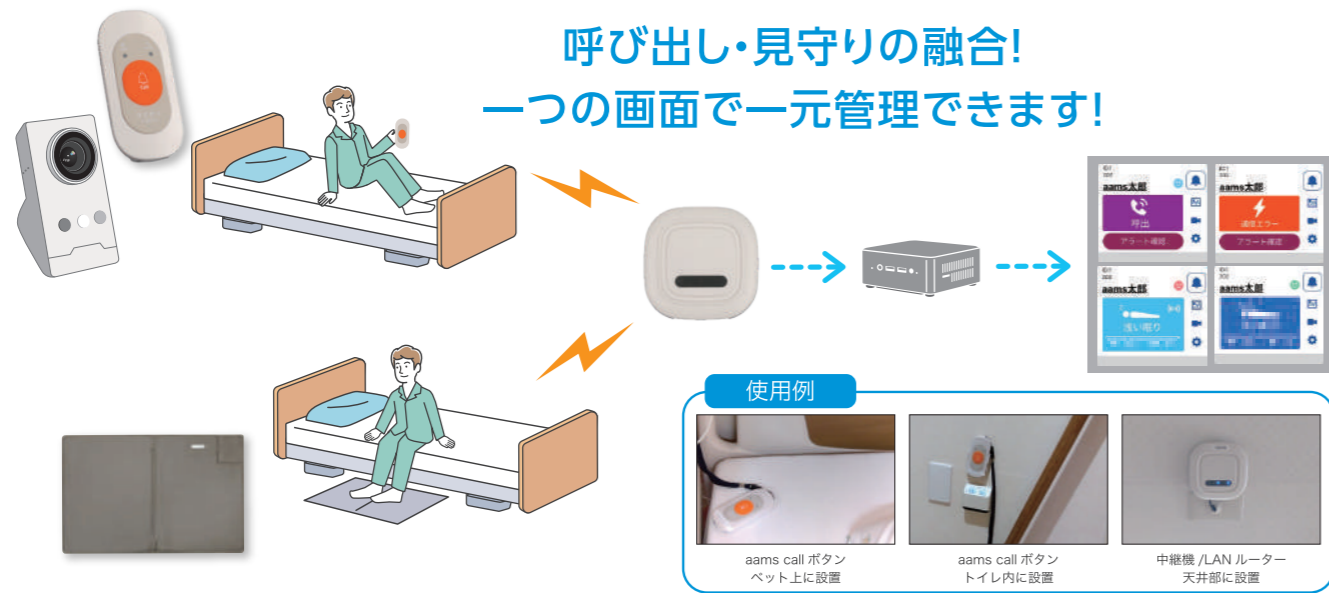


COLUMN

日本遠隔医療学会発表 優秀論文賞を受賞しました

JTTA2014 第18回日本遠隔医療学会にて発表
しました論文「遠隔生体モニターを用いた睡眠
時無呼吸症候群の診断と病態管理の試み」が、
優秀論文賞を受賞しました。





1. aamsとの統合化

呼び出しシステムと統合することで居室だけでなく共用部も見守りが可能となり、施設全体を見守ることができます。

2. ひとつのアプリで見守る

aamsと同時利用の場合、aamsアプリでバイタルアラート、呼び出しの両方の通知を受けることができます。カメラ連携の場合、バイタルアラート時と同様に呼び出し時でもカメラで利用者の確認ができます。

3. 無線での呼び出し

920Mhz帯の無線電波でWifi電波との混信がなく、呼び出し通知が届きます。

4. フロアセンサーの呼び出し

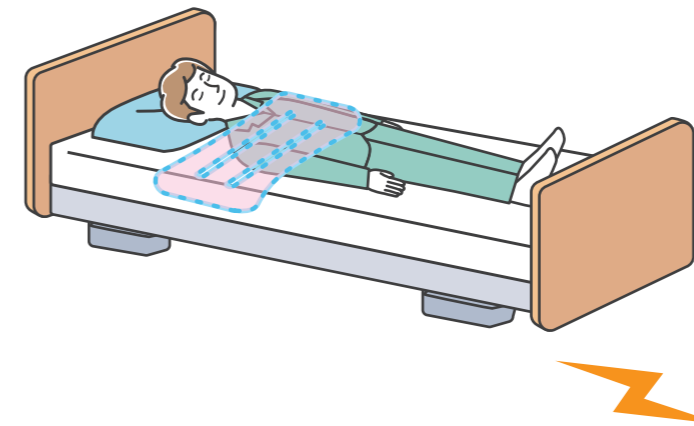
押しボタンだけでなく、フロアセンサーをはじめとするセンサーの信号を呼び出しとして通知することができます。

製品名	① aams callボタン	② 中継機/LANルータ	③ aams call送信機
型番	GCCB01	GCRP01	GCTX01
外形寸法 (mm)	W115.3×D60×H20	W120×D120×H33.5	W115.3×D60×H20
本体価格 (税込価格)	¥ 25,000 (¥ 27,500)	¥ 33,000 (¥ 36,300)	¥ 28,000 (¥ 30,800)

※ACアダプターの詳細については、P33をご参照ください。※専用の中継機・LANルーターは取付工事が必要です。※このシステムは、Wi-Fi環境が必要となります。
※別途、サーバーが必要となります。お問い合わせください。

aamsアプリから見守りができるようになりました!

巡回中でも手元で見守り、アラート確認ができ、より業務効率アップにつながります!



ご利用者の状態の一覧表示

アラートのプッシュ通知*1

*1プッシュ通知:ロック画面やホーム画面上にアプリからのお知らせを表示する機能

アプリストア内
この
アイコンが
目印です!



アラートの停止などが可能です!

※アプリ単体のみではご使用いただけません。
※アプリ仕様は予告なく変更する場合がありますのでご了承ください。
※プッシュ通知の使用にあたってはインターネット環境が必要です。

動作確認済OS

Android OS: 10~15
iOS: 15.5~18

※アプリ仕様は予告なく変更する場合がありますので、ご了承ください。



bio next バイオ ネクスト

マットレスの下に設置するだけの高性能センサー

離床を素早くお知らせする究極の離床センサーです。
心拍・呼吸・体動の「生体信号」で感知するセンサーマットが、離床、徘徊をお知らせします。



非接触、非拘束

ベッドのマットレスの下に設置するだけ。ご利用者は違和感を感じません。

ポータブル受信機

持ち運びに便利なポケットサイズ。音と光でお知らせします。1台で最大9名までの見守りが可能です。



ナースコール連動

ナースコールシステムと連動が可能です。

呼び出しボタン(オプション)

ナースコールがない施設に最適です。離床と呼び出しを別々に表示します。

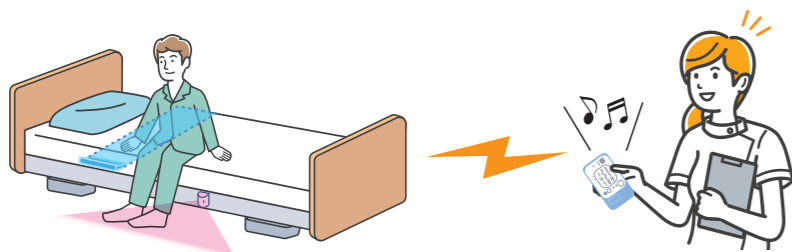


電波が届かない場合にも受信機へお知らせ

センサーマットの電源がOFFになってしまった場合や、受信機が電波の届く範囲から外れてしまった場合もお知らせするため、安心です。

ダブルセンサーシステム(オプション)

離床の前兆(体動)を感知し、さらに実際の動きを感知したとき離床を判定します。2つの条件が揃わなければ離床判定しませんので寝返りや体動での誤報がありません。人感センサーの設置位置を変えることで、ベッドから体を起こした時、ベッドから足を下ろした時などお知らせのタイミングを調節することができます。



システム内容

センサーマット

ポータブル受信機

人感センサー

製品名	① bio next 1台で見守るタイプ	② bio next 1台で複数名を見守るタイプ	③ bio next 有線ナースコール連動タイプ	④ bio next 無線ナースコール連動タイプ
型番	BSR0311HL	BSR031NHL	BSR03NCHL	BSR03NRXHLS/24
外形寸法(mm)	W800×D140×H10~30	W800×D140×H10~30	W800×D140×H10~30	W800×D140×H10~30
本体価格(税込価格)	¥112,000(¥123,200)	¥112,000(¥123,200)	¥82,000(¥90,200)	¥112,000(¥123,200)

製品名	⑤ 分配器	⑥ ワイヤレス分配器	⑦ 受信機 1台で1名を見守るタイプ	⑧ 受信機 1台で複数名を見守るタイプ	⑨ 中継機
型番	JC-10~	JC-10WL~	BSR03R1	BSR03R2	BSR03RP
外形寸法(mm)	W49×D85×H31.5	W49×D34.5×H156	W58×D116×H17	W58×D116×H17	W116×D58×H17
本体価格(税込価格)	¥13,000(¥14,300)	¥33,000(¥36,300)	¥42,000(¥46,200)	¥42,000(¥46,200)	¥50,000(¥55,000)

製品名	⑩ 人感センサー	⑪ 呼び出しボタン	⑫ ナースコール 接続ケーブル	⑬ 追加センサーマット (人感センサー無し)	⑭ 追加センサーマット (人感センサー付き)
型番	HS2-01	BSR03PB	CC14	BSR03D2HL	BSR03D2
外形寸法(mm)	W40×D39×H43	W33×H100	コード長:3m	W800×D140×H10~30	W800×D140×H10~30
本体価格(税込価格)	¥24,000(¥26,400)	¥9,800(¥10,780)	¥2,900(¥3,190)	¥82,000(¥90,200)	¥98,000(¥107,800)

※ACアダプターの詳細については、P33をご参照ください。

セット内容	SET CONTENTS
人感センサーなしセット 1台で1名を見守るタイプ ... ① bio next BSR0311HL TAIS:01332-000010 保険適用	① bio next = 定価¥112,000 (税込¥123,200) [オプション] ⑧受信機、⑪呼び出しボタン
人感センサーなしセット 1台で複数を見守るタイプ ... ② bio next BSR031NHL TAIS:01332-000012 保険適用	② bio next = 定価¥112,000 (税込¥123,200) [オプション] ⑬追加センサーマット、⑨中継機、⑪呼び出しボタン
人感センサーなしセット 有線ナースコール連動タイプ ... ③ bio next BSR03NCHL	③ bio next = 定価¥82,000 (税込¥90,200)
人感センサーなしセット 無線ナースコール連動タイプ ... ④ bio next BSR03NRXHLS/24	④ bio next = 定価¥112,000 (税込¥123,200)
人感センサー付きセット 1台で1名を見守るタイプ ... ① bio next + ⑩人感センサー BSR0311 TAIS:01332-000009 保険適用	① bio next + ⑩人感センサー = 定価¥128,000 (税込¥140,800) [オプション] ⑧受信機、⑪呼び出しボタン
人感センサー付きセット 1台で複数を見守るタイプ ... ② bio next + ⑩人感センサー BSR031N TAIS:01332-000011 保険適用	② bio next + ⑩人感センサー = 定価¥128,000 (税込¥140,800) [オプション] ⑬追加センサーマット、⑨中継機、⑪呼び出しボタン
人感センサー付きセット 有線ナースコール連動タイプ ... ③ bio next + ⑩人感センサー + ⑫ ナースコール BSR03NC	③ bio next + ⑩人感センサー + ⑫ ナースコール 接続ケーブル = 定価¥98,000 (税込¥107,800)
人感センサー付きセット 無線ナースコール連動タイプ ... ④ bio next + ⑩人感センサー BSR03NRX/24	④ bio next + ⑩人感センサー = 定価¥128,000 (税込¥140,800)

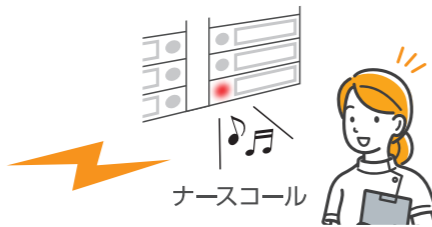
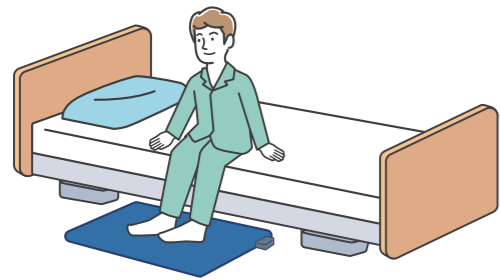


bio sensor CS

バイオ センサー
フロア センサー CS

極めて薄型で高性能なセンサー

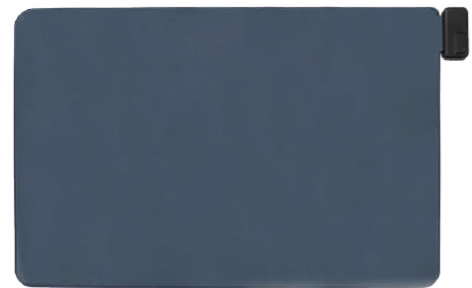
静電容量の変化を検知する方式を採用した誤報、故障の少ないフロアセンサーです。



Point
ご利用者が
マットに足を下ろすと
ナースコールに
お知らせします。

軽量・薄型

マットの重量は約1.4kg、厚さは2mmと、スタンダードフロアセンサーよりも軽量、薄型です。



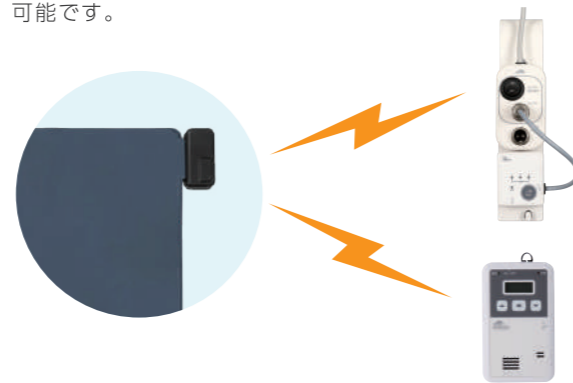
2mm

故障が少なく長持ち

電気、機械的な接点がないため、性能が変化せず長くお使いいただけます。

ワイヤレス接続

ワイヤレスフロアセンサーCSはマットと分配器間がワイヤレスになるので、有線タイプよりも配線が少なくなり、すっきりします。また、携帯型受信機への接続も可能です。



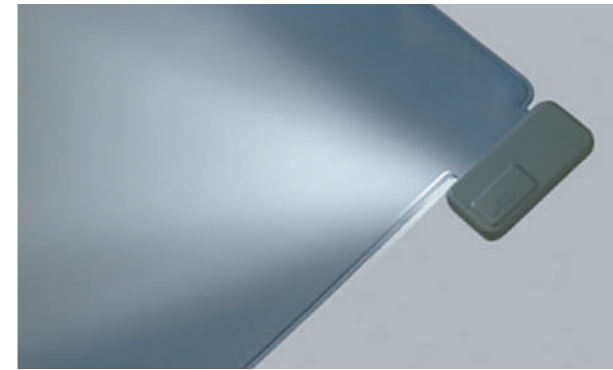
※センサーマットの作動にはACアダプター (ACA14) が必要となります。

ナースコール連動

既存のナースコールシステムと連動し、お知らせします。

LEDランプ

足をおろすとLEDランプが自動点灯するので安全です。



優れた感知能力

重さにかかわらず、そっと触れただけで感知します。靴を履いたままでも感知可能です。



製品名	①フロアセンサーCS (有線タイプ)	②ワイヤレスフロアセンサーCS (無線タイプ)	③分配器
型番	BCS01-F1	BCS01-WLF1	JC-10~
外形寸法 (mm)	W954×D600×H2~19	W954×D600×H2~19	W49×D85×H31.5
本体価格 (税込価格)	¥55,000 (¥60,500)	¥70,000 (¥77,000)	¥13,000 (¥14,300)

製品名	④ワイヤレス分配器	⑤携帯型受信機	⑥中継機	⑦ナースコール接続ケーブル
型番	JC-10WL~	TAIS:01332-000078	BCKPRC001	CC14
外形寸法 (mm)	W46×D96×H24	W69×D115×H20	W115×D69×20	コード長:3m
本体価格 (税込価格)	¥33,000 (¥36,300)	¥49,000 (¥53,900)	¥33,000 (¥36,300)	¥2,900 (¥3,190)

※ACアダプターの詳細については、P33をご参照ください。

セット内容	SET CONTENTS
フロアセンサーCS ナースコール接続セット BCS01-F1S	①フロアセンサーCS(有線タイプ) + ③分配器 + ⑦ナースコール接続ケーブル = 定価¥65,000 (税込¥71,500)
ワイヤレスフロアセンサーCS ナースコール接続セット BCS01-WLF1S/24	②ワイヤレスフロアセンサーCS(無線タイプ) + ④ワイヤレス分配器 = 定価¥95,000 (税込¥104,500)
ワイヤレスフロアセンサーCS 携帯型受信機セット BCS01-WLFS2 TAIS:01332-000013 保険適用	②ワイヤレスフロアセンサーCS(無線タイプ) + ⑤携帯型受信機 = 定価¥104,000 (税込¥114,400)
ワイヤレスフロアセンサーCS 携帯型受信機・中継機セット BCS01-WLFS3 TAIS:01332-000014 保険適用	②ワイヤレスフロアセンサーCS(無線タイプ) + ⑤携帯型受信機 + ⑥中継機 = 定価¥134,000 (税込¥147,400)

bio sonic バイオソニックセンサー

コンパクトサイズで、
使用する場所を選ばない超音波センサー

独自の送受信部一体型超音波センサー

同じ部分で超音波の送受信を行う単眼センサーとなっており、
送受信部が2つに分かれているセンサーに比べて
小型化を実現しました。
また、見られているような感覚を軽減できます。



クランプアーム
設置例

ロングポール
設置例



分配器

ナースコールケーブル

ナースコール

3段階の距離調節機能

用途に合わせて、センサーの検出距離を3段階(0.5m、
1.5m、2m)で調節可能です。

有線接続、無線接続の両方に対応

1台で有線ナースコール接続、無線ナースコール接続、
受信機接続の全てに対応しています。

マグネット式で場所を選ばずに設置可能

本体にマグネットが内蔵されているため、ポールに固定する
のみでなくベッドの足元に設置してベッドから足を降ろした
際に反応させたり、ドア付近に設置してドアセンサーとして
使用したりすることができます。

オプションセンサーとしての利用

aams.. bio next(いずれも別売)に接続することで、
オプションセンサーとしての使用が可能です。

製品名	① ワイヤレスバイオソニックセンサー本体のみ (有線無線兼用)	② 分配器	③ ワイヤレス分配器	④ 携帯型受信機
	TAIS:01332-000064			TAIS:01332-000078
型番	BSS001-WL	JC-10~	JC-10WL~	BCKPRCV001
外形寸法(mm)	W78×D54×H27(突起部、アンテナ部除く)	W49×D85×H31.5	W46×D96×H24	W69×D115×H20
本体価格(税込価格)	¥64,000(¥70,400)	¥13,000(¥14,300)	¥33,000(¥36,300)	¥49,000(¥53,900)

製品名	⑤ 中継機	⑥ ロングポール	⑦ クランプアーム	⑧ ナースコール接続 ケーブル
型番	BCKRP001	LP-1500B	BSS001-CA	CC14
外形寸法(mm)	W115×D69×20	W242×H827~1500	W80×D110×100	コード長:3m
本体価格(税込価格)	¥33,000(¥36,300)	¥8,000(¥8,800)	¥6,400(¥7,040)	¥2,900(¥3,190)

※ACアダプターの詳細については、P33をご参照ください。

セット内容

SET CONTENTS

有線ナースコール接続セット (ロングポール付き) BSS001-WL-WS1	① ワイヤレス バイオソニックセンサー本体 + ② 分配器 + ⑥ ロングポール + ⑧ ナースコール 接続ケーブル (有線無線兼用)	= 定価 ¥68,000 (税込 ¥74,800)
有線ナースコール接続セット (クランプアーム付き) BSS001-WL-CAWS1	① ワイヤレス バイオソニックセンサー本体 + ② 分配器 + ⑦ クランプアーム + ⑧ ナースコール 接続ケーブル (有線無線兼用)	= 定価 ¥68,000 (税込 ¥74,800)
無線ナースコール接続セット (ロングポール付き) BSS001-WLS1/24	① ワイヤレス バイオソニックセンサー本体 + ③ ワイヤレス分配器 + ⑥ ロングポール (有線無線兼用)	= 定価 ¥95,000 (税込 ¥104,500)
無線ナースコール接続セット (クランプアーム付き) BSS001-WLCA1/24	① ワイヤレス バイオソニックセンサー本体 + ③ ワイヤレス分配器 + ⑦ クランプアーム (有線無線兼用)	= 定価 ¥95,000 (税込 ¥104,500)
携帯型受信機セット (ロングポール付き) BSS001-WLS2 TAIS:01332-000043 保険適用	① ワイヤレス バイオソニックセンサー本体 + ④ 携帯型受信機 + ⑥ ロングポール (有線無線兼用)	= 定価 ¥108,000 (税込 ¥118,800)
携帯型受信機セット (クランプアーム付き) BSS001-WLCA2 TAIS:01332-000047 保険適用	① ワイヤレス バイオソニックセンサー本体 + ④ 携帯型受信機 + ⑦ クランプアーム (有線無線兼用)	= 定価 ¥108,000 (税込 ¥118,800)
携帯型受信機・中継機セット (ロングポール付き) BSS001-WLS3 TAIS:01332-000044 保険適用	① ワイヤレス バイオソニックセンサー本体 + ④ 携帯型受信機 + ⑤ 中継機 + ⑥ ロングポール (有線無線兼用)	= 定価 ¥138,000 (税込 ¥151,800)
携帯型受信機・中継機セット (クランプアーム付き) BSS001-WLCA3 TAIS:01332-000048 保険適用	① ワイヤレス バイオソニックセンサー本体 + ④ 携帯型受信機 + ⑤ 中継機 + ⑦ クランプアーム (有線無線兼用)	= 定価 ¥138,000 (税込 ¥151,800)



フロアセンサー

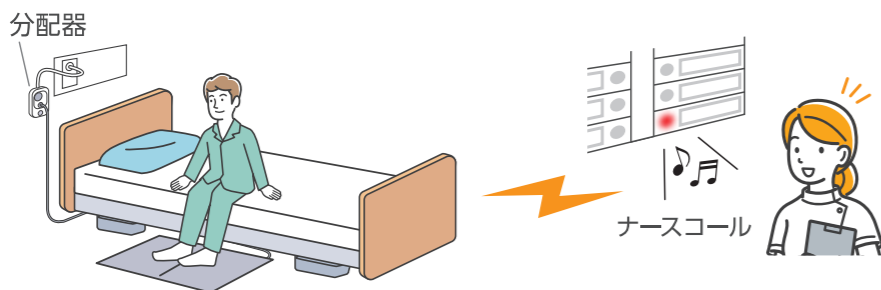
床に敷いて使う
シンプルでお手頃なセンサー

ご利用様がセンサー部に足を下ろすと、体重を検知します。
既存のナースコールシステムと連動し、お知らせします。
検知したいスペースに合わせてMサイズ、Lサイズの
2機種をご用意しました。



センサーマットと滑り止めの一体化仕様!

※Mサイズのみとなります。



Point

ご利用様が
マットに足を下ろすと
ナースコールに
お知らせします。

製品名	① フロアセンサー Mサイズ	② フロアセンサー Lサイズ	③ 分配器
型番	BFS900/M22	BFS1200/L	JC-10~
外形寸法(mm)コード長	W910×D610×H5.1 コード長:2.5m	W1200×D600×H4 コード長:2.5m	W49×D85×H31.5
本体価格(税込価格)	¥34,000(¥37,400)	¥39,000(¥42,900)	¥13,000(¥14,300)

セット内容

SET CONTENTS

フロアセンサー Mサイズ ナースコール接続セット ... ① フロアセンサー Mサイズ + ③ 分配器 = 定価¥44,000 (税込¥48,400)

フロアセンサー Lサイズ ナースコール接続セット ... ② フロアセンサー Lサイズ + ③ 分配器 = 定価¥49,000 (税込¥53,900)



ワイヤレスフロアセンサー

床に敷いて使う
シンプルなワイヤレスタイプのセンサー

ご利用様がセンサー部に足を下ろすと、体重を検知します。
ワイヤレスタイプなので、足元にコードがないため安全です。
既存ナースコールと連動してのお知らせ、
専用受信機へのお知らせが可能です。



センサーマットと滑り止めの一体化仕様!

ご利用様がマットに足をおろすと無線でナースコールや
受信機にお知らせします。

製品名	① ワイヤレスフロアセンサー Mサイズ	② 送信機	③ ワイヤレス分配器
型番	BFSWL900/M23	BCKTX001	JC-10WL~
外形寸法(mm)	W910×D610×H5	W45×D74×10	W46×D96×H24
本体価格(税込価格)	¥34,000(¥37,400)	¥19,000(¥20,900)	¥33,000(¥36,300)

製品名	④ 携帯型受信機	⑤ 中継機
型番	BCKPRCV001	BCKRP001
外形寸法(mm)	W69×D115×H20	W115×D69×20
本体価格(税込価格)	¥49,000(¥53,900)	¥33,000(¥36,300)

※ACアダプターの詳細については、P33をご参照ください。

セット内容

SET CONTENTS

ワイヤレスフロアセンサー Mサイズ ナースコール接続セット ... ① ワイヤレスフロアセンサー Mサイズ + ② 送信機 + ③ ワイヤレス分配器 = 定価¥75,000 (税込¥82,500)

ワイヤレスフロアセンサー Mサイズ 携帯型受信機セット ... ① ワイヤレスフロアセンサー Mサイズ + ② 送信機 + ④ 携帯型受信機 = 定価¥78,000 (税込¥85,800)

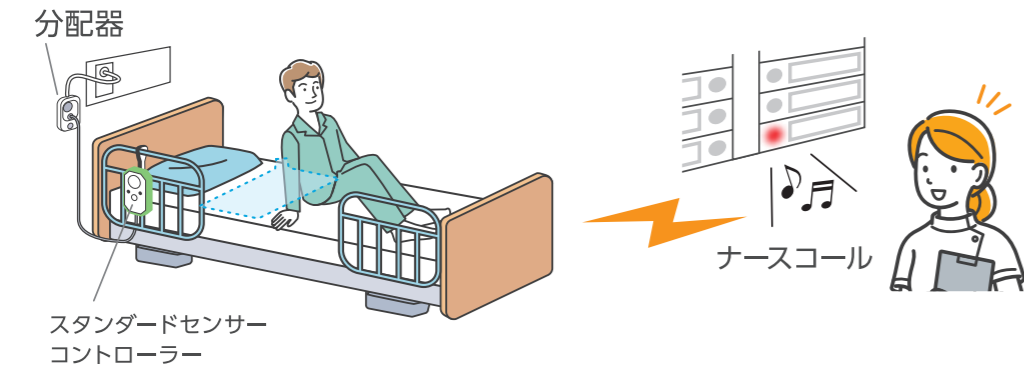
ワイヤレスフロアセンサー Mサイズ 携帯型受信機・中継機セット ... ① ワイヤレスフロアセンサー Mサイズ + ② 送信機 + ④ 携帯型受信機 + ⑤ 中継機 = 定価¥108,000 (税込¥118,800)



ベッドセンサー

マットレスの上に敷いて使う
シンプルでお手頃なセンサー

ご利用様が起床してセンサー部から離れると、
荷重の変化を検知します。
既存のナースコールシステムと連動し、お知らせします。



※これらの商品を使用するにはスタンダードセンサーコントローラーが必要になります。
スタンダードセンサーコントローラーの詳細については、P33をご参照ください。

製品名	① ベッドセンサー	② スタンダード センサーコントローラー	③ 分配器	④ ナースコール接続 ケーブル
型番	BBS760-N	SSC001	JC-10~	CC15
外形寸法(mm)コード長	W760×D395×H5 コード長:1.7m	W90×D145×H45	W49×D85×H31.5	コード長:3m
本体価格(税込価格)	¥12,000(¥13,200)	¥33,000(¥36,300)	¥13,000(¥14,300)	¥2,900(¥3,190)

※ACアダプターの詳細については、P33をご参照ください。

セット内容	SET CONTENTS
ベッドセンサー ナースコール接続セット BBS760-NS1	① ベッドセンサー + ② スタンダード センサーコントローラー + ③ 分配器 + ④ ナースコール 接続ケーブル = 定価¥58,000 (税込¥63,800)
ベッドセンサー 分配器無しセット BBS760-NJLS	① ベッドセンサー + ② スタンダード センサーコントローラー = 定価¥44,000 (税込¥48,400)



ワイヤレスベッドセンサー

マットレスの上に敷いて使う
シンプルなワイヤレスタイプのセンサー

ご利用様が起床してセンサー部から離れると、
荷重の変化を検知します。
ワイヤレスタイプなので、足元にコードがなく安全です。
既存ナースコールと連動してのお知らせ、専用受信機へのお知らせが可能です。



ご利用様が上体を起こすと無線でナースコールや
受信機にお知らせします。

製品名	① ワイヤレスベッドセンサー	② 送信機	③ ワイヤレス分配器
型番	BBSWL760-N	BCKTX001	JC-10WL~
外形寸法(mm)	W760×D395×H5	W45×D74×10	W46×D96×H24
本体価格(税込価格)	¥18,000(¥19,800)	¥19,000(¥20,900)	¥33,000(¥36,300)

製品名	④ 携帯型受信機	⑤ 中継機
型番	BCKPRCV001	BCKRP001
外形寸法(mm)	W69×D115×H20	W115×D69×20
本体価格(税込価格)	¥49,000(¥53,900)	¥33,000(¥36,300)

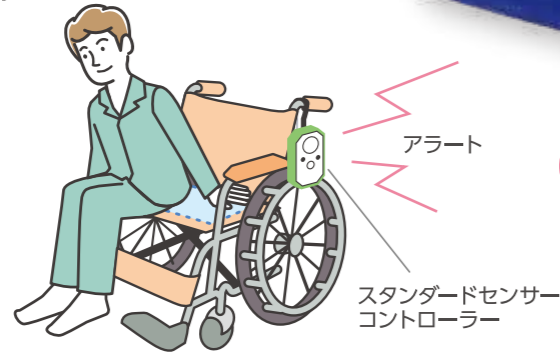
※ACアダプターの詳細については、P33をご参照ください。

セット内容	SET CONTENTS
ワイヤレスベッドセンサー ナースコール接続セット BBSWL760-NS1/24	① ワイヤレスベッドセンサー + ② 送信機 + ③ ワイヤレス分配器 = 定価¥65,000 (税込¥71,500)
ワイヤレスベッドセンサー 携帯型受信機セット BBSWL760-NS2 TAIS:01332-000040 保険適用	① ワイヤレスベッドセンサー + ② 送信機 + ④ 携帯型受信機 = 定価¥78,000 (税込¥85,800)
ワイヤレスベッドセンサー 携帯型受信機・中継機セット BBSWL760-NS3 TAIS:01332-000041 保険適用	① ワイヤレスベッドセンサー + ② 送信機 + ④ 携帯型受信機 + ⑤ 中継機 = 定価¥108,000 (税込¥118,800)

チェアセンサー

車いすの座面に敷いて使用するセンサー

ご利用者が腰を浮かせると検知します。
その場でアラート音が鳴り、お知らせします。



音量は2段階

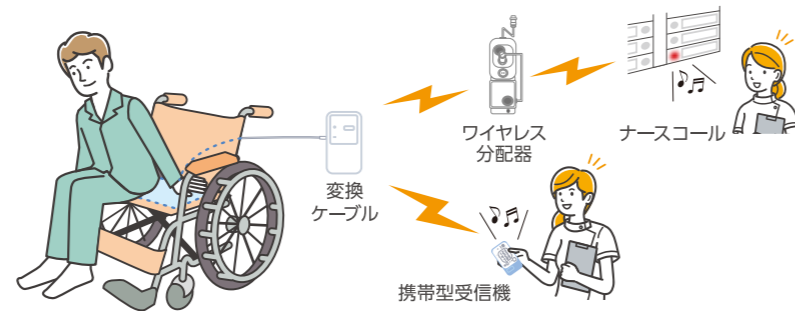
アラート音の音量は大、小の2段階に調節可能です。



※こちらの商品を使用するにはスタンダードセンサーコントローラーが必要になります。スタンダードセンサーコントローラーの詳細については、P33をご参照ください。

接続オプション

変換ケーブル(CC09)を使用して送信機をつなぐことで、無線でナースコールや受信機にお知らせすることができます。



製品名	① チェアセンサー	② スタンダードセンサーコントローラー
型番	BCP380-N	SSC001
外形寸法(mm)コード長	W380×D300×H5 コード長:0.7m	W90×D145×H45
本体価格(税込価格)	¥8,000(¥8,800)	¥33,000(¥36,300)

※ACアダプターの詳細については、P33をご参照ください。

セット内容

SET CONTENTS

チェアセンサー コントローラーセット
BCP380-NS1
TAIS:01332-000046 保険適用 ... ① チェアセンサー + ② スタンダードセンサーコントローラー = 定価¥40,000 (税込¥44,000)

ワイヤレスベッドサイドセンサー



ご利用者がベッドの端に寄ると無線でナースコールや受信機にお知らせします。



製品名	① ワイヤレスベッドサイドセンサー	② 送信機	③ ワイヤレス分配器	④ 携帯型受信機	⑤ 中継機
型番	BSDWL130-N	BCKTX001	JC-10WL~	BCKPRCV001 TAIS:01332-000078	BCKRP001
外形寸法(mm)	W890×D130×H5	W45×D74×H10	W46×D96×H24	W69×D115×H20	W115×D69×20
本体価格(税込価格)	¥12,000(¥13,200)	¥19,000(¥20,900)	¥33,000(¥36,300)	¥49,000(¥53,900)	¥33,000(¥36,300)

※ACアダプターの詳細については、P33をご参照ください。

セット内容

SPEC DATA

ワイヤレスベッドサイドセンサー ナースコール接続セット BSDWL130-NS1/24	... ① ワイヤレスベッドサイドセンサー + ② 送信機 + ③ ワイヤレス分配器 = 定価¥54,000 (税込¥59,400)
ワイヤレスベッドサイドセンサー 携帯型受信機セット BSDWL130-NS2	... ① ワイヤレスベッドサイドセンサー + ② 送信機 + ④ 携帯型受信機 = 定価¥76,000 (税込¥83,600)
ワイヤレスベッドサイドセンサー 携帯型受信機・中継機セット BSDWL130-NS3	... ① ワイヤレスベッドサイドセンサー + ② 送信機 + ④ 携帯型受信機 + ⑤ 中継機 = 定価¥106,000 (税込¥116,600)

ワイヤレスサイドレールセンサー



ご利用者がベッド柵をつかむとナースコールや受信機にお知らせします。



Point 柵にマジックテープで貼り付けるタイプです。

製品名	① ワイヤレスサイドレールセンサー	② 送信機	③ ワイヤレス分配器	④ 携帯型受信機	⑤ 中継機
型番	BWSRS01	BCKTX001	JC-10WL~	BCKPRCV001 TAIS:01332-000078	BCKRP001
外形寸法(mm)	W700×D260×H5	W45×D74×H10	W46×D96×H24	W69×D115×H20	W115×D69×20
本体価格(税込価格)	¥23,000(¥25,300)	¥19,000(¥20,900)	¥33,000(¥36,300)	¥49,000(¥53,900)	¥33,000(¥36,300)

※ACアダプターの詳細については、P33をご参照ください。

セット内容

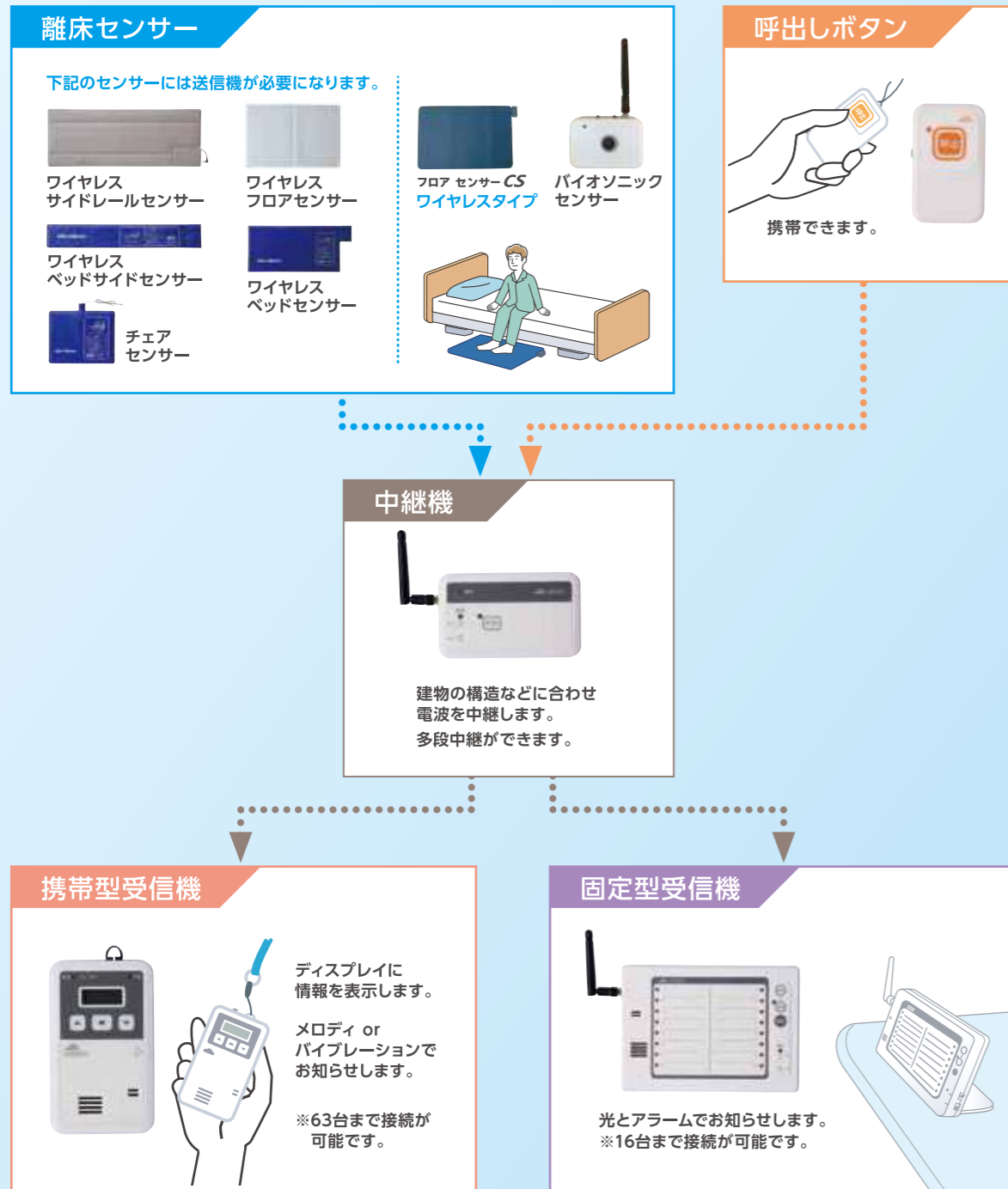
SET CONTENTS

ワイヤレスサイドレールセンサー ナースコール接続セット BWSRS01S1/24	... ① ワイヤレスサイドレールセンサー + ② 送信機 + ③ ワイヤレス分配器 = 定価¥66,000 (税込¥72,600)
ワイヤレスサイドレールセンサー 携帯型受信機セット BWSRS01S2	... ① ワイヤレスサイドレールセンサー + ② 送信機 + ④ 携帯型受信機 = 定価¥88,000 (税込¥96,800)
ワイヤレスサイドレールセンサー 携帯型受信機・中継機セット BWSRS01S3	... ① ワイヤレスサイドレールセンサー + ② 送信機 + ④ 携帯型受信機 + ⑤ 中継機 = 定価¥118,000 (税込¥129,800)

バイオコールカイ↑

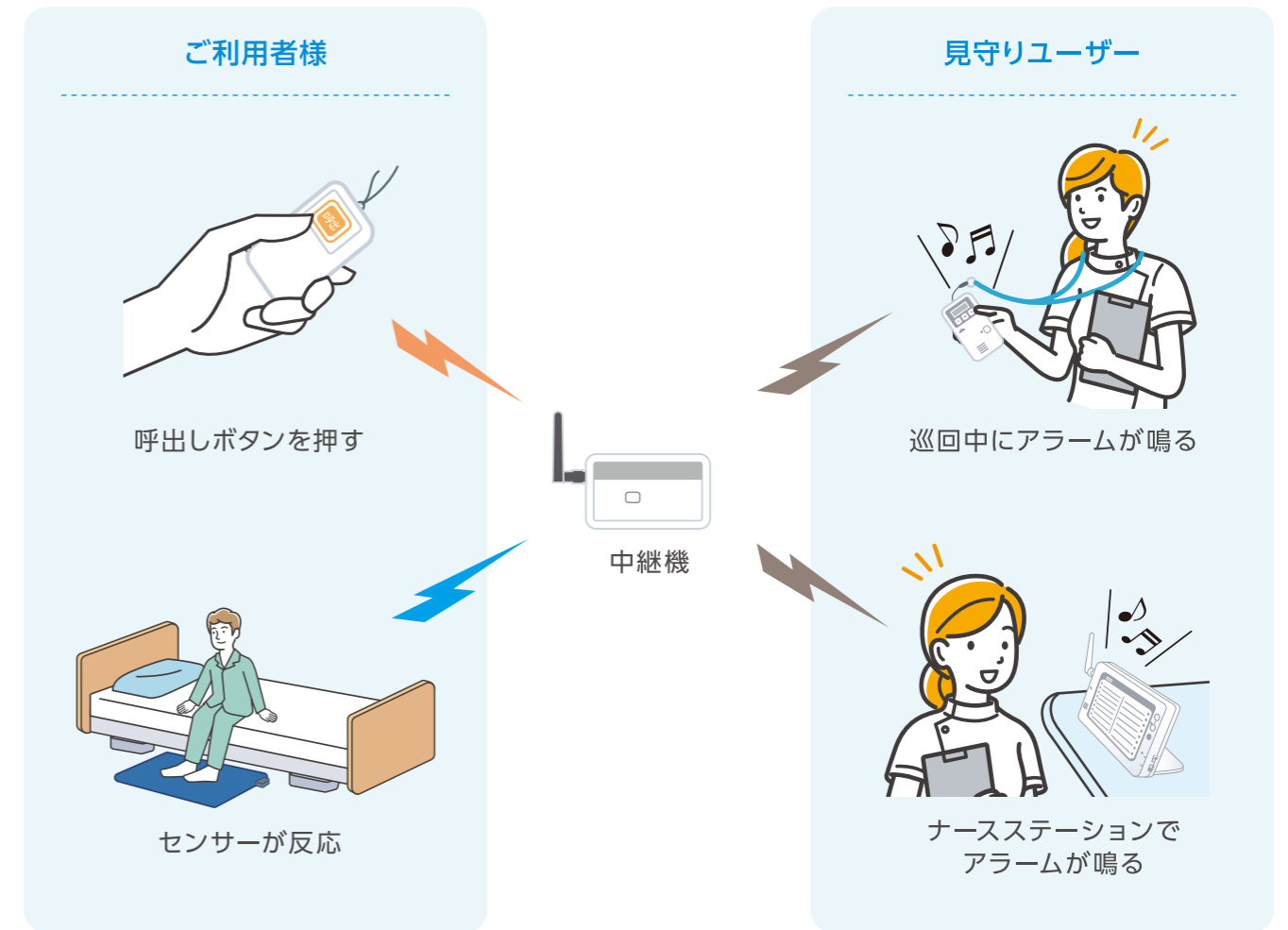
簡単設置でナースコール設備がない施設に最適です！

各種センサーや呼び出しボタンからの信号を無線で専用受信機にお知らせします。
各種センサーとのセットもご用意しております。詳しくは各センサーのページをご参照ください。



※ワイヤレス分配器を使ってナースコールにも接続できます。 [ワイヤレス分配器 P.34](#)

設置例



製品名	① 送信機	② 呼び出しボタン	③ 中継機
型番	BCKTX001	BCKCB001	BCKRP001
外形寸法 (mm)	W45×H74×D10	W45×H74×D10	W115×H69×D20
本体価格 (税込価格)	¥ 19,000 (¥ 20,900)	¥ 25,000 (¥ 27,500)	¥ 33,000 (¥ 36,300)

製品名	④ 携帯型受信機	⑤ 固定型受信機
型番	BCKPRC001	BCKRCV001
外形寸法 (mm)	W69×H115×D20	W175×H125×D25
本体価格 (税込価格)	¥ 49,000 (¥ 53,900)	¥ 49,000 (¥ 53,900)

※ACアダプターの詳細については、P33をご参照ください。

スタンダードセンサーコントローラー

製品名	スタンダードセンサーコントローラー	使用例1	<p>・ベッドセンサーをナースコールに接続。 ・ご利用者が離床するとその場でアラートがお知らせします。</p>
型番	SSC001	使用例2	
外形寸法 (mm)	W90×D145×H45		<p>・チェアセンサーに接続。 ・ご利用者が腰を浮かせるとその場でアラートがお知らせします。</p>
本体価格 (税込価格)	¥33,000 (¥36,300)		

※ACアダプター (AC016) ・単3電池3本が付属します。

ケーブル

製品名	aams/bio next/バイオセンサーCS用ナースコール接続ケーブル	スタンダードセンサーコントローラー用ナースコール接続ケーブル
型番	CC14	CC15
外形寸法 (mm)コード長	コード長:3m	コード長:2m
本体価格 (税込価格)	¥2,900 (¥3,190)	¥2,900 (¥3,190)
※スタンダードセンサーコントローラー専用のナースコール接続ケーブルです。		
製品名	標準2Pセンサー用延長ケーブル	モジュラージャック→ミニジャック変換ケーブル
型番	CC06	CC09
外形寸法 (mm)コード長	コード長:2m	コード長:7cm
本体価格 (税込価格)	¥5,000 (¥5,500)	¥2,000 (¥2,200)
※フロアセンサーなど、標準2Pプラグ用の延長ケーブルです。 ※延長加工対応可(加工費別途)		※ベッドセンサー、チェアセンサーを送信機に接続するのに使用する変換ケーブルです。

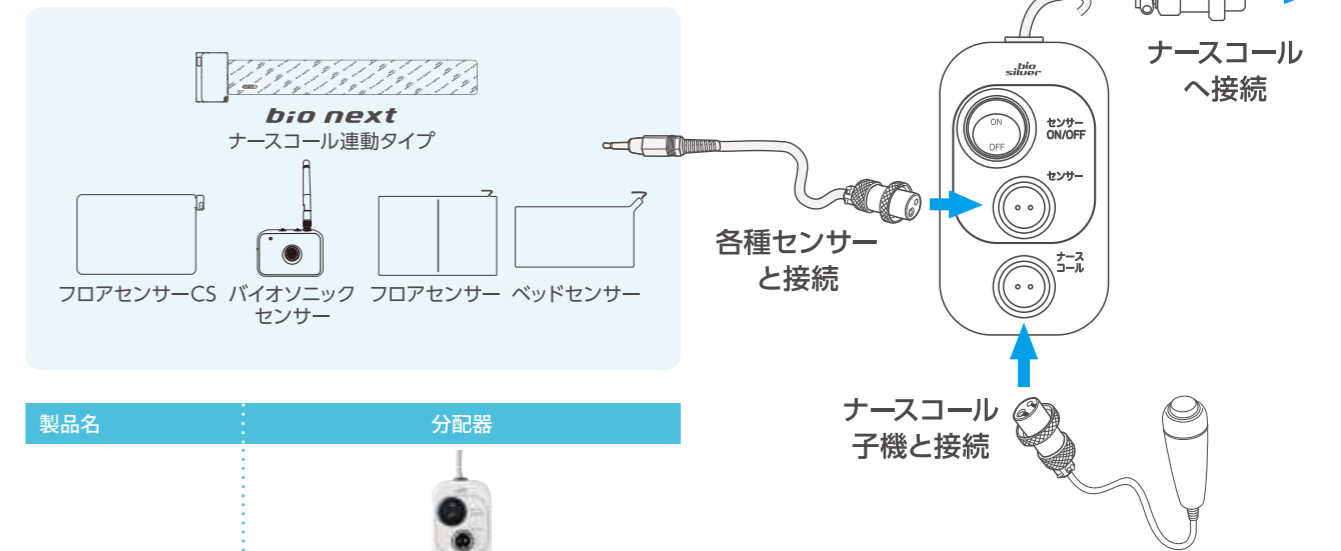
ACアダプター

製品名	aams センサーマット用ACアダプター	分配器ワイヤレスキット用ACアダプター	スタンダードセンサーコントローラー用ACアダプター
型番	B018-AAMSKAC3	AC024	AC016
外形寸法 (mm)コード長	コード長:3m	コード長:1.5m	コード長:3cm
本体価格 (税込価格)	¥3,400 (¥3,740)	¥2,000 (¥2,200)	¥3,400 (¥3,740)
製品名	bio next/バイオセンサーCS/バイオソニックセンサー/バイオコールカイ用ACアダプター		
	<p>■ bio next受信機充電/バイオコールカイ 携帯型受信機充電用</p>	<p>■ bio nextセンサーマット/バイオセンサーCSセンサーマット/バイオソニックセンサー本体/バイオコールカイ 中継機/固定型受信機用</p>	
型番	ACA14	ACA17	
外形寸法 (mm)コード長	コード長:1.5m	コード長:3m	
本体価格 (税込価格)	¥2,900 (¥3,190)	¥3,400 (¥3,740)	

分配器

お使いのナースコールへ簡単に接続できます。

接続例



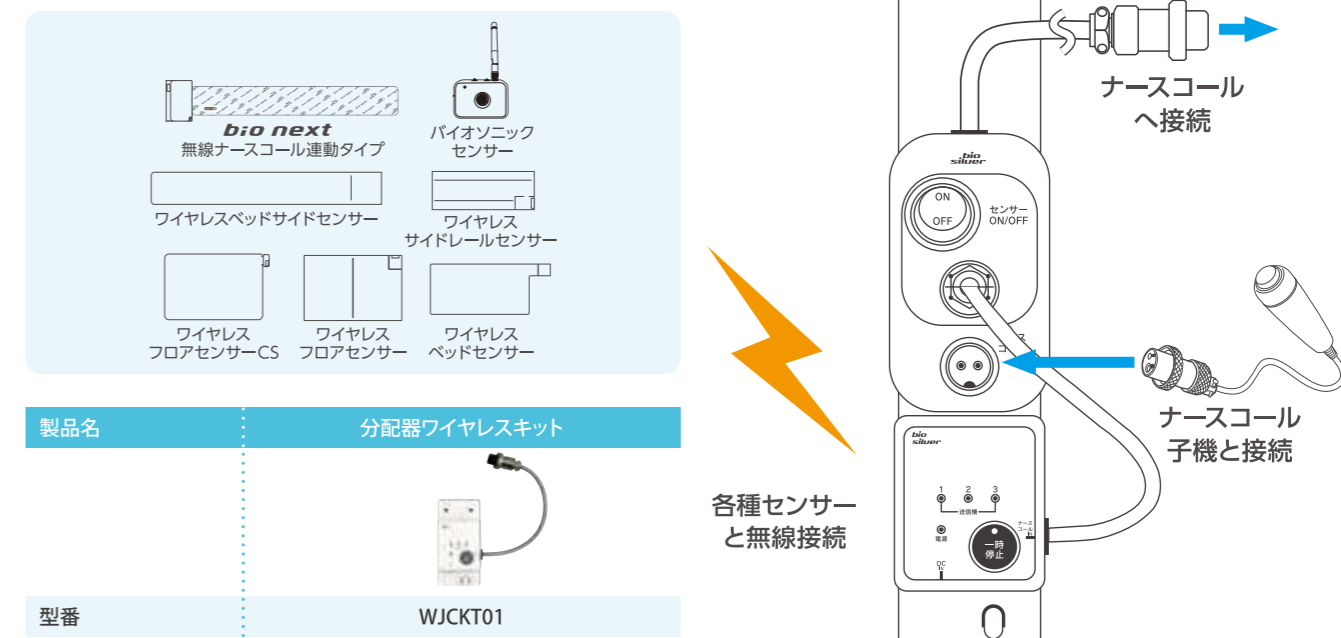
製品名	分配器
型番	JC-10~
外形寸法 (mm)	W49×D85×H31.5
本体価格 (税込価格)	¥13,000 (¥14,300)

※次頁適合表をご確認ください。

ワイヤレス分配器

お使いのナースコールへワイヤレスで接続できます。

接続例



製品名	分配器ワイヤレスキット
型番	WJCKT01
外形寸法 (mm)	W46×D96×H24
本体価格 (税込価格)	¥21,000 (¥23,100)

※次頁適合表をご確認ください。

各社ナースコール適合表

お使いのナースコールのメーカー、型番、プラグ形状及びピン本数をご確認ください。

※下記表中にないナースコールをお使いの場合は弊社までお問い合わせください。

※表中の型番は**分配器**を表示しています。**ワイヤレス分配器**のセット型番は、末尾に **WL** をつけてご確認ください。

(例) JC-10のワイヤレス分配器セット → JC-10WL

アイホン社製仕様		AIPHONE			
型番	JC-10	JC-11	JC-16		
仕様	2P標準	3P標準	6.3モノラルプラグ		
ナースコール子機型番(例)	NBR-8A/A NBR-8A-C	—	—		
形状					
型番	JC-15	JC-13-NEX	JC-13-NCX	JC-13-NBX	
仕様	アイホン平 2P	アイホン 4P / NE型	アイホン 4P / NC型	アイホン 4P / NB型	
ナースコール子機型番(例)	UAR-8 UBR-8	NE-RC NE-RC/A	NC-RC	NB-RC/A	
形状					
		※一部対応できない場合があります。			
		※ハンド子機の型番をご確認ください。 型番が見当たらない場合はドライバーを使用してハンド子機の裏ふたを外し、裏ふたに記載されている型番をご確認ください。			
型番	JC-14	JC-17	JC-18		
仕様	アイホンブラ 5P	アイホン Din 5P	アイホン NFX用 オプション 3P		
ナースコール子機型番(例)	UA-SB8 UB-SB8	NFR-8A NFR-8	—		
形状					
型番	JC-19	JC-22			
仕様	アイホン Din 6P	Vi-nurseシリーズ向け			
ナースコール子機型番(例)	NF-SBA NF-SB NF-SB-TT	NL-SB			
形状					
		※Vi-nurseオプションコンセントの有無をご確認ください。 無い場合はオプション入力コードが必要です。			
		※Vi-nurseオプション入力コード NLR-CA-OPA 定価 ¥10,300 (税込 ¥11,330)			

ケアコム社製仕様		CARECOM		
型番	JC-10	JC-11	JC-16	
仕様	2P標準	3P標準	6.3モノラルプラグ	
ナースコール子機型番(例)	RB-822 RB-822C RB-822A RB-822A-C	RB-823 RB-823C RB-823A RB-823A-C	—	
形状				
型番	JC-12-A	JC-12-D		
仕様	ケアコム 4P / アナログ (※Zマークなし)	ケアコム 4P / デジタル (※Zマークあり)	※ケアコム社製WZ型子機は「WZ型子機用分配コンセント」が必要です。 ※「WZ型子機用分配コンセント」(ケアコム社製) BB-301WZ-2P/W6P-NC 定価 ¥20,300 (税込 ¥22,330)	
ナースコール子機型番(例)	BA-511 BA-501 BA-511A BA-501A	BA-511Z BA-501Z BA-511ZA BA-501ZA		
形状				
	※ZマークなしでもJC-12-D (デジタル) 適用場合があります。 お解りにならない場合は弊社までご連絡ください。			
パナソニック社製仕様		PANASONIC		
型番	JC-20	JC-16	JC-21	
仕様	パナソニック 2P / 握りボタン	6.3モノラルプラグ	パナソニック 2P / ハンド子機	
ナースコール子機型番(例)	BVH-C804M	—	VHR-560C BVH-R560C	
形状				
型番	JC-1N	JC-1T		
仕様	ナカヨ SP	アンシン SP		
形状				
	※子機型番がES-HNDINTA-2/5(ハンディナースコール)の場合 弊社までご連絡ください。 ※JC-1Tとジャック形状が同一のため必ずナースコールメーカーをご確認の上ご指定ください。		※JC-1Nとジャック形状が同一のため必ず ナースコールメーカーをご確認の上ご指定ください。	
ジーコム社製仕様		GCOMM		
型番	MC2P-1402	CC35MM-30		
仕様	同径2Pinメタコン⇄異径2Pinメタコン	モノラルミニプラグ		
ナースコール子機型番(例)	DT50	SW23M (3.5ミニジャックタイプ)		
定価	オープン	¥3,000 (税込 ¥3,300)		
形状				

拠点一覧

● Main Office

本社

〒222-0033
横浜市港北区新横浜2-14-4 シルバービル 1F
TEL:045-548-5478 FAX:045-548-5289

● Sapporo Office

札幌営業所

〒001-0017
札幌市北区北17条西4-2-28 藤井ビル北17条 302号
TEL:011-746-7000 FAX:011-746-6600

● Yokohama Office

横浜営業所

〒222-0033
横浜市港北区新横浜3-23-3 新横浜AKビル 8F
TEL:045-548-5076 FAX:045-548-5078

● Osaka Office

大阪営業所

〒540-0026
大阪市中央区内本町2-3-8 ダイアパレスビル本町609号
TEL:06-6910-7015 FAX:06-6910-7016

● Hakata Office

博多営業所

〒812-0007
福岡市博多区東比恵 2-17-23-2F
TEL: 092-482-3128 FAX:092-482-3138



● Sendai Office

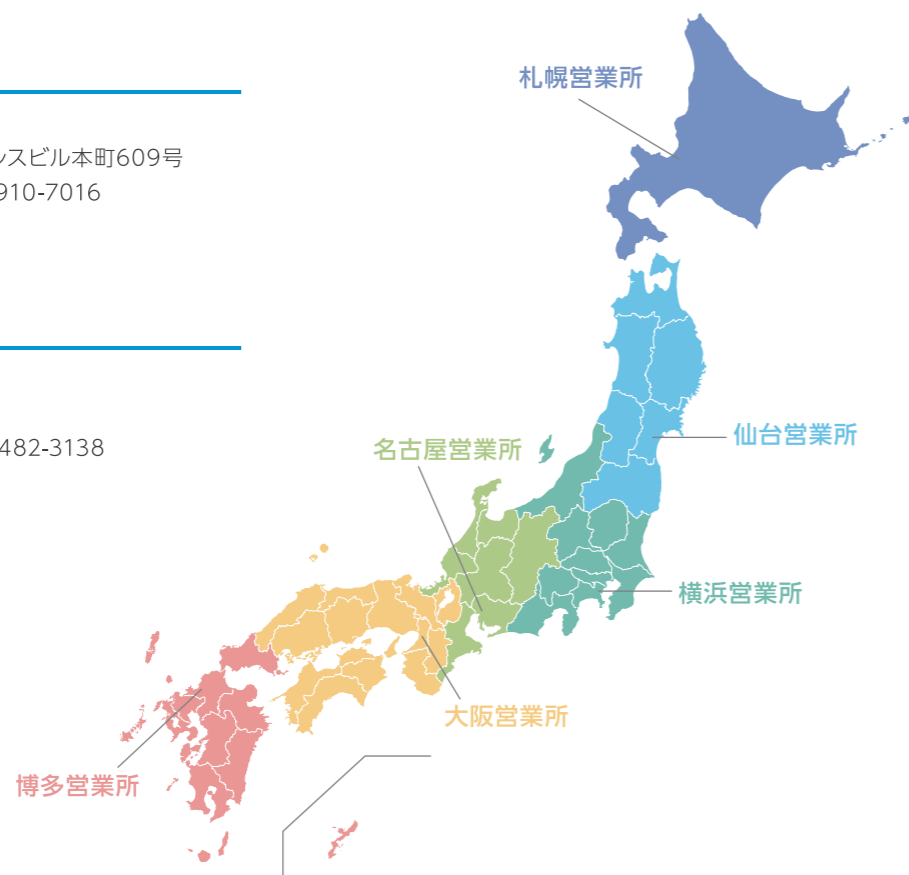
仙台営業所

〒981-3133
仙台市泉区泉中央 3-27-3 日泉ビル302号
TEL:022-776-2630 FAX:022-776-2640

● Nagoya Office

名古屋営業所

〒467-0878
名古屋市瑞穂区船原町1-5-1 ひかりビル207号
TEL:052-871-8860 FAX:052-871-8870



修理について

修理品送付先のご案内

東日本のお客様

CUSTOMERS IN EASTERN JAPAN

株式会社バイオシルバー 東日本修理センター

〒222-0033
横浜市港北区新横浜3-23-3
新横浜AKビル8F
TEL: 045-548-6210

西日本のお客様

CUSTOMERS IN WESTERN JAPAN

株式会社バイオシルバー 西日本修理センター

〒540-0026
大阪市中央区内本町2-3-8
ダイアパレスビル本町609号
TEL:06-6910-7015

- ※施設名様、ご担当者様、ご担当販売店様、不具合状況、ご連絡先を記載した書面を同封ください。
- ※aams の修理品に関しては、エリアに関わらず全て【東日本修理センター】へご送付ください。
- ※カメラ・サーバーなどのメーカー対応品はお日にちをいただきます。
- ※電話番号は伝票記載の際にご記入ください。修理に関するお問い合わせは、各担当営業所へお問い合わせください。

修理依頼について

保証書の規定に従って、修理させていただきます。

保証期間 お買い上げより1年間(ただし、製品により異なります。)

保証範囲 保証期間中に弊社の責による故障が生じた場合は、弊社の責任において修理または交換を行います。ただし次の場合は補償の範囲外とさせていただきます。

- ① 使用状態が正常でない場合。
- ② 不当な改造、修理による場合。
- ③ 販売後の運搬、落下などによる場合。
- ④ 天災、災害等による場合。

尚、ここでいう保証は製品のみ保証であり、製品の故障により誘発される損害についてはご容赦いただきます。

サポートセンターのご案内

製品の使い方のご相談は、下記にご連絡ください。

株式会社バイオシルバー
サポートセンター

TEL 06-6809-7716 (受付時間 平日10:00~17:00)

URL <http://www.biosilver.co.jp>

MAIL info@biosilver.co.jp

販売に関してのご案内

各担当営業所までお気軽にお問い合わせください。