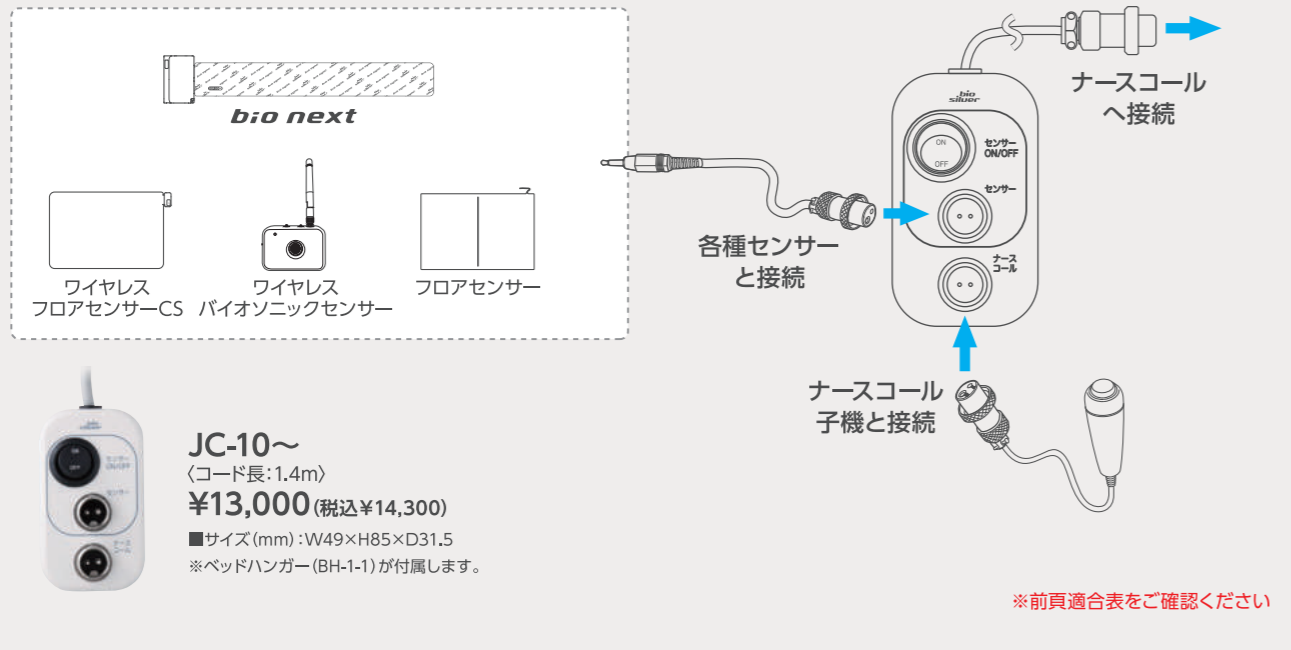


分配器

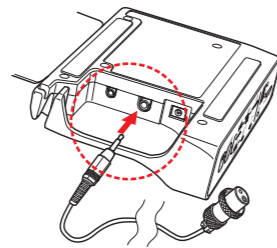
お使いのナースコールへ簡単に接続できます。*ナースコール連携はオプションになります。ご利用は各自治体にご相談ください。

● 接続例



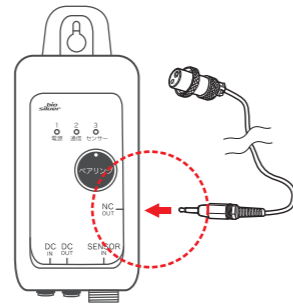
ナースコール分配器の接続方法

bio nextの場合



bio next本体のナースコール差込口に接続ケーブルを繋げてください。

ワイヤレスフロアセンサーCS、ワイヤレスバイオソニックセンサー、フロアセンサーの場合



送信機のナースコール差込口に接続ケーブルを繋げてください。

デモ機をご用意しております、お気軽にご連絡ください。

本製品は、生命にかかわるような状況下で使用されることを目的として設計・製造されたものではなく、ご利用者の安全を見守る上での手助けをするものです。転倒、転落を直接的に防止するものではありません。万一発生した人身事故、災害事故等による損害につきましては、弊社は一切の責任を負いません。本カタログの記載内容及び製品仕様は予告無く変更する場合がありますので、ご了承ください。

【販売店】

【製造元】

株式会社バイオシルバー **bio silver**

〒222-0033
神奈川県横浜市港北区新横浜2-14-4 シルバービル1F
FAX:045-548-5289 <http://www.biosilver.co.jp>
お問い合わせ ▶ **045-548-5478**

bio silver
バイオシルバー

介護保険レンタル対象品

バイオコールカイ↑

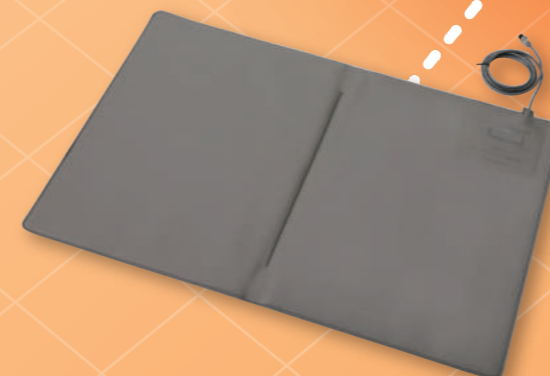
複数のセンサーを同じ受信機で見守りより安全、より効率的な運用が可能になりました。

ベッドセンサー
bio next
バイオネクスト

フロアセンサー
ワイヤレスフロアセンサーCS

スタンダードセンサー
フロアセンサー

超音波センサー
ワイヤレスバイオソニックセンサー



■ バイオコールカイIIシリーズ

現場の意見を反映させた新技術のセンサー

バイオシルバーの技術を活かしたセンサーです。現場の3大困りごと「失報・誤報」「断線」「わかりにくい通信圏内」のすべてを解決します。



主な機能

ポータブル受信機 標準装備

持ち運びに便利なポケットサイズ。音と光でお知らせします。1台で最大9名までの見守りが可能です。



通信範囲確認機能 標準装備

受信機が圏外になった場合や電源が消失した場合に音と光でお知らせします。どの範囲まで電波が届いているか確認できる便利な機能です。



電波の届かないエリアに入るとお知らせ

通信範囲を広げたい場合(中継器の利用)



中継器を利用頂くと通信範囲が広がります。(1台で見通し100mプラス)
※中継器付セットもご用意ございます。

ナースコール連動 標準装備

ポータブル受信機への接続の他、オプションの分配器を使用することで既存のナースコールシステムとの連動も可能です。



bio next

誤報失報を減らし、介護の負担を軽減

体圧に加えて生体信号(心拍、呼吸)で離床判定を行うため、従来の離床センサーよりも誤報、失報が大幅に軽減しました。



非接触、非拘束

ベッドのマットレスの下に設置するだけ。ご利用者様は違和感を感じません。

厚さ20cm程度までの
マットレスに対応可能



ワイヤレスフロアセンサーCS

軽量・薄型

マットの重量は約1.4kg、厚さは2mmとスタンダードフロアセンサーよりも軽量、薄型です。



優れた感知能力

重さにかかわらず、そっと触れただけで感知します。靴を履いたままでも感知可能です。



LEDランプ

足をおろすとLEDランプが自動点灯するので安全です。



故障が少なく長持ち

電気、機械的な接点がないため、性能が変化しずらく長くお使い頂けます。

ワイヤレスバイオソニックセンサー

3段階の距離調節機能

用途に合わせて、センサーの検出距離を3段階(0.5m,1.5m,2m)で調整可能です。

マグネットで設置可能

本体にマグネットが内蔵されている為、ポールに固定するだけでなく足元に設置してベッドから足を降ろした際に反応させたり、ドア付近に設置してドアセンサーとして使用することができます。



受信機

一目で分かりやすいシンプルな受信機

無線到達距離100m(見通し)

グループLED

受信機の設定グループ(A/B)を点滅します

電源スイッチ

1秒押すと電源が入ります。
4秒間長押しすると電源が切れます

音量スイッチ

音量を4段階調整できます



離床LED

(離床すると光ります)

ID番号LED

離床を感知すると対象のID番号が点滅します

①通信LED ②充電LED

①通信に異常がある場合に点滅します
②電池残量が低下した時に点滅します

アラーム解除スイッチ

短押しでアラート音が止まります

※1台の受信機で最大9台までのセンサーを登録できます。

簡単なペアリング

1 受信機をペアリング状態にする
(ペアリングボタンを長押し)



2 登録したい番号にする
(送信機のID番号を動かす)



3 登録する
(送信機のペアリングボタンを長押し)



フロアセンサー

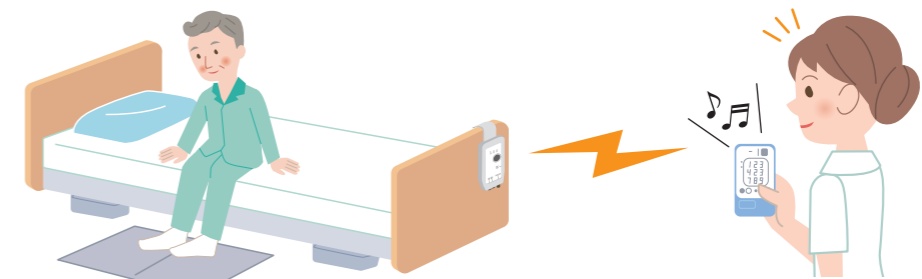
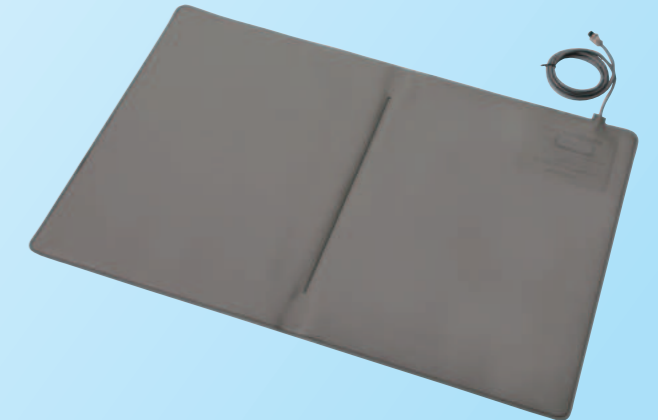


バイオコールカイⅡ
フロアセンサー

シンプルな構造のフロアセンサー

床に敷いて重量がかかると発報する
シンプルなセンサーです。

■サイズ(mm) センサー部:W910×D610×H51
■無線到達距離 100m(見通し)



フロアセンサー

BFS900/M22 本体のみ

[セット内容] センサーマット



¥34,000 (税込¥37,400)

BFS900/M22BK2WLS1 受信機セット

■TAIS:01332-000053 保険適用

[セット内容] センサーマット・送信機・受信機・ACアダプター



¥80,000 (税込¥88,000)

BFS900/M22BK2WLS2 受信機・中継機セット

■TAIS:01332-000057 保険適用

[セット内容] センサーマット・送信機・受信機・中継機・ACアダプター



¥120,000 (税込¥132,000)

フロアセンサー

バイオコールカイⅡ

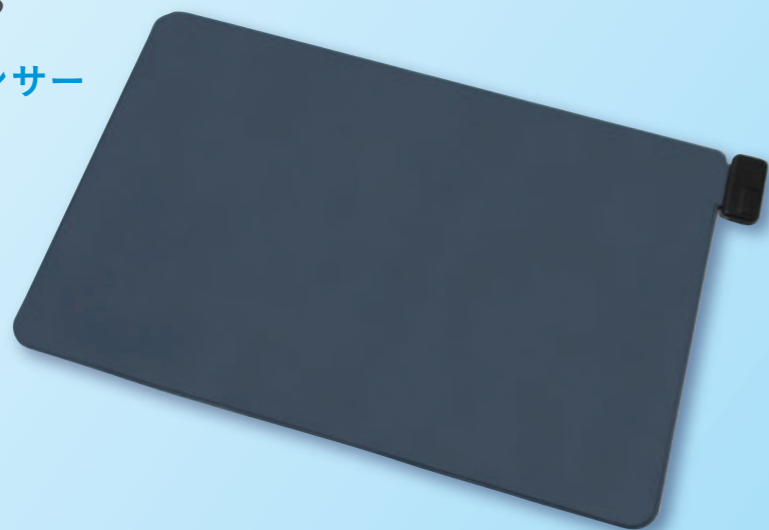
ワイレスフロアセンサーCS



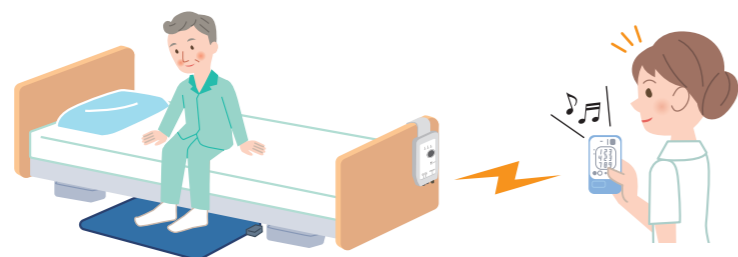
極めて薄型で高性能なセンサー

静電容量の変化を検知する方式を採用した誤報、故障の少ないフロアセンサーです。

- サイズ(mm) センサー部:W900×D600×H12
コントローラー部:W54×D110×H19
- 無線到達距離 100m(見通し)



軽量・最薄型



ワイレスフロアセンサーCS

BCS01-F1 本体のみ

[セット内容] センサーマット・ACアダプター



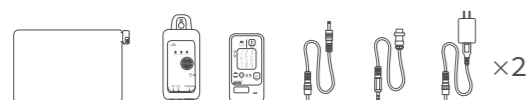
¥55,000 (税込¥60,500)

※ナースコール接続ケーブル(CC14)は付属しません。

BCS01-BK2WLF52 受信機セット

■TAIS:01332-000050 保険適用

[セット内容] センサーマット・送信機・受信機・DCコード・接続ケーブル・ACコード



¥116,000 (税込¥127,600)

BCS01-BK2WLF53 受信機・中継機セット

■TAIS:01332-000054 保険適用

[セット内容] センサーマット・送信機・受信機・中継機・DCコード・接続ケーブル・ACコード



¥156,000 (税込¥171,600)

ベッドセンサー

bio next

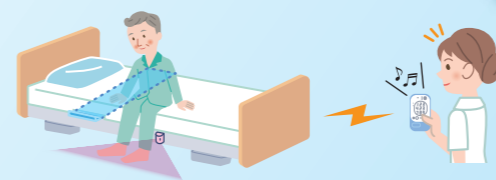
バイオネクスト



マットレスの下に設置するだけの高性能センサー

離床を素早くお知らせする究極の離床センサーです。心拍・呼吸・体動の「生体信号」で感知するセンサーマットが、離床、徘徊をお知らせします。

- サイズ(mm) センサーマット:W800×D140×H10~30
- 無線到達距離 100m(見通し)



人感センサーなしのシンプルなセット

BSR0311HL 1台で1名を見守るタイプ

■TAIS:01332-000010 保険適用

[セット内容] センサーマット・受信機・ACアダプター



¥112,000 (税込¥123,200)

BSR031NHL 1台で複数名を見守るタイプ

■TAIS:01332-000012 保険適用

[セット内容] センサーマット・受信機・ACアダプター



¥112,000 (税込¥123,200)

BSR0311S2HL 中継機セット

■TAIS:01332-000023 保険適用

[セット内容] センサーマット・受信機・中継機・ACアダプター



¥162,000 (税込¥178,200)

BSR031NS2HL 中継機セット

■TAIS:01332-000024 保険適用

[セット内容] センサーマット・受信機・中継機・ACアダプター



¥162,000 (税込¥178,200)

人感センサー付きのセット

BSR0311 1台で1名を見守るタイプ

■TAIS:01332-000009 保険適用

[セット内容] センサーマット・受信機・人感センサー・ACアダプター



¥128,000 (税込¥140,800)

BSR031N 1台で複数名を見守るタイプ

■TAIS:01332-000011 保険適用

[セット内容] センサーマット・受信機・人感センサー・ACアダプター



¥128,000 (税込¥140,800)

センサーマット本体のみ

BSR03D2HL 人感センサーなし

■TAIS:01332-000026

[セット内容] センサーマット・ACアダプター



¥82,000 (税込¥90,200)

BSR03D2 人感センサー付き

■TAIS:01332-000025

[セット内容] センサーマット・ACアダプター



¥98,000 (税込¥107,800)

超音波センサー

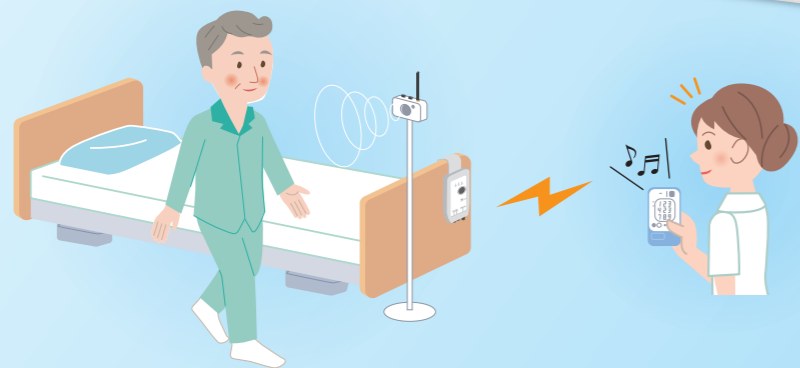
バイオコールカイⅡ ワイヤレスバイオソニックセンサー

独自の送受信部一体型超音波センサー

同じ部分で超音波の送受信を行う単眼センサーとなっており、送受信部が2つに分かれているセンサーに比べて小型化を実現しました。

また、見られているような感覚を軽減できます。

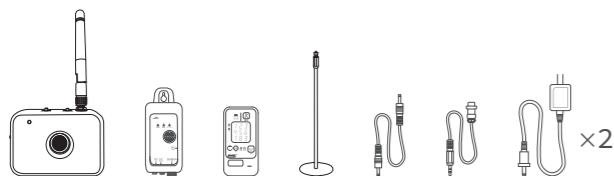
- サイズ(mm): W78×D54×H27(突起部、アンテナ除く)
- 無線到達距離 100m(見通し)



受信機セット(ロングポール付き)

BSS001-BK2WLS2 受信機セット

■TAIS:01332-000051 保険適用
[セット内容] センサー本体・送信機・受信機・ロングポール・DCコード・接続ケーブル・ACアダプター



¥116,000(税込¥127,600)

受信機セット(クランプアーム付き)

BSS001-BK2WLCAS2 受信機セット

■TAIS:01332-000052 保険適用
[セット内容] センサー本体・送信機・受信機・クランプアーム・DCコード・接続ケーブル・ACアダプター

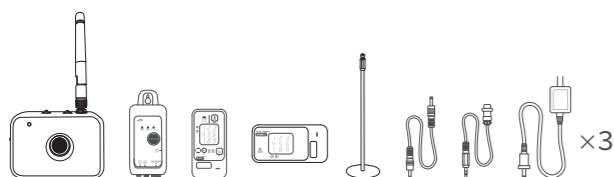


¥116,000(税込¥127,600)

受信機・中継機セット(ロングポール付き)

BSS001-BK2WLS3 受信機・中継機セット

■TAIS:01332-000055 保険適用
[セット内容] センサー本体・送信機・受信機・中継機・ロングポール・DCコード・接続ケーブル・ACアダプター

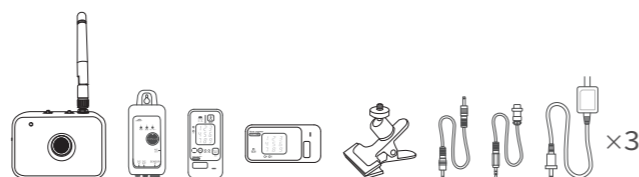


¥156,000(税込¥171,600)

受信機・中継機セット(クランプアーム付き)

BSS001-BK2WLCAS3 受信機・中継機セット

■TAIS:01332-000056 保険適用
[セット内容] センサー本体・送信機・受信機・中継機・クランプアーム・DCコード・接続ケーブル・ACアダプター



¥156,000(税込¥171,600)

ワイヤレスバイオソニックセンサー本体(有線無線兼用)

BSS001-WL 本体のみ

■TAIS:01332-000049
[セット内容] 本体・ACアダプター



¥64,000(税込¥70,400)

ロングポール

LP-1500B



¥6,400(税込¥7,040)

クランプアーム

BSS001-CA



¥6,400(税込¥7,040)

バイオコールカイⅡ関連パーツ

受信機

BSR03R1

1台で1名を見守るタイプ

BSR03R2

1台で複数名を見守るタイプ

■TAIS:01332-000033
各¥42,000(税込¥46,200)
※受信機の画像はBSR03R2になります。
■サイズ(mm): W58×H116×D17



中継機

BSR03RP

■TAIS:01332-000039



¥50,000(税込¥55,000)

■サイズ(mm): W58×H116×D17

送信機

BCK2TX01



¥28,000(税込¥30,800)

ケーブル

ワイヤレスフロアセンサーCS/
ワイヤレスバイオソニックセンサー接続ケーブル

送信機とセンサーをつなぐ接続ケーブルです。

CC14

〈コード長:3m〉



¥2,900(税込¥3,190)

ワイヤレスフロアセンサーCS/
ワイヤレスバイオソニックセンサーDCコード

送信機からセンサー本体への電源供給のコード

T014

〈コード長:3m〉



¥1,400(税込¥1,540)

ACアダプター

bio next / ワイヤレスフロアセンサーCS / ワイヤレスバイオソニックセンサー / 送信機

■受信機

ACA14(1.5m)
¥2,900(税込¥3,190)

■bio nextセンサーマット
ACA17(3m)
¥3,400(税込¥3,740)



■バイオコールカイⅡ送信機用
ACA19(3m)
¥3,500(税込¥3,850)



各社ナースコール適合表

お使いのナースコールのメーカー、型番、プラグ形状及びピン本数をご確認ください。

※下記表中にないナースコールをお使いの場合は弊社までお問い合わせください。

※表中の型番は 分配器 を表示しています。

アイホン社製仕様				
型番	JC-10	JC-11	JC-16	
仕様	2P標準	3P標準	6.3モノラルプラグ	
ナースコール子機型番(例)	NBR-8A/A NBR-8A-C	—	—	
形状				
型番	JC-15	JC-13-NEX	JC-13-NCX	JC-13-NBX
仕様	アイホン 平 2P	アイホン 4P / NE型	アイホン 4P / NC型	アイホン 4P / NB型
ナースコール子機型番(例)	UAR-8 UBR-8	NE-RC NE-RC/A	NC-RC	NB-RC/A
形状				
		※一部対応できない場合があります		
		※ハンド子機の型番をご確認ください。 [型番が見当たらない場合はドライバーを使用してハンド子機の裏ぶたを外し、裏ぶたに記載されている型番をご確認ください。]		
型番	JC-14	JC-17	JC-18	
仕様	アイホン プラ 5P	アイホン Din 5P	アイホン NFX用 オプション 3P	
ナースコール子機型番(例)	UA-SB8 UB-SB8	NFR-8A NFR-8	—	
形状				
型番	JC-19	JC-22		
仕様	アイホン Din 6P	Vi-nurseシリーズ向け		
ナースコール子機型番(例)	NF-SBA NF-SB NF-SB-TT	NL-SB		
形状		<p>※Vi-nurseオプションコンセントの有無をご確認ください。無い場合はオプション入力コードが必要です。</p> <p>※Vi-nurseオプションコンセント </p> <p>※Vi-nurseオプション入力コード NLR-CA-OPA 定価 ¥9,400 (税込¥10,340) </p>		

ケアコム社製仕様			
型番	JC-10	JC-11	JC-16
仕様	2P標準	3P標準	6.3モノラルプラグ
ナースコール子機型番(例)	RB-822 RB-822C RB-822A RB-822A-C	RB-823 RB-823C RB-823A RB-823A-C	—
形状			
型番	JC-12-A	JC-12-D	<p>※ケアコム社製WZ型子機は「WZ型子機用分配コンセント」が必要です。</p> <p>※「WZ型子機用分配コンセント」(ケアコム社製) BB-301WZ-2P/W6P-NC 定価 ¥18,400 (税込¥20,240)</p>
仕様	ケアコム 4P / アナログ(※Zマークなし)	ケアコム 4P / デジタル(※Zマークあり)	
ナースコール子機型番(例)	BA-511 BA-501 BA-511A BA-501A	BA-511Z BA-501Z BA-511ZA BA-501ZA	
形状			
	※ZマークなしでもJC-12-D(デジタル)適用の場合があります。お解りにならない場合は弊社までご連絡ください。		

パナソニック社製仕様			
型番	JC-20	JC-16	JC-21
仕様	パナソニック 2P / 握りボタン	6.3モノラルプラグ	パナソニック 2P / ハンド子機
ナースコール子機型番(例)	BVH-C804M	—	VHR-560C BVH-R560C
形状			

ナカヨ社製仕様	
型番	JC-1N
仕様	ナカヨ SP
形状	<p>※子機型番がES-HNDINTA-2/5(ハンディナースコール)の場合弊社までご連絡ください。</p> <p>※JC-1Tとジャック形状が同一のため必ずナースコールメーカーをご確認の上ご指定ください。</p>

NTT社製仕様	
型番	JC-1T
仕様	アンシン SP
形状	<p>※JC-1Nとジャック形状が同一のため必ずナースコールメーカーをご確認の上ご指定ください。</p>

ジーコム社製仕様		
型番	MC2P-1402	CC35MM-30
仕様	同径2Pinメタコン⇔異径2Pinメタコン	モノラルミニプラグ
ナースコール子機型番(例)	DT50	SW23M(3.5ミニジャックタイプ)
定価	オープン	¥3,000(税込¥3,300)
形状		